

SOCIÉTÉ DES COURSES DE NANTES

Boulevard des Tribunes - 44319 NANTES
Tél. 02 40 74 19 71

RESTAURANT PANORAMIQUE

Tél. 02 51 24 74 92 / 06 77 07 01 58

hippodrome-nantes.fr  



**HIPPODROME
NANTES**

La Magie des courses

NOS BÉNÉVOLES

Président : M. Michel HUET
Vice Présidents : M. Jean UZEL
M. Jean-Yves ALLAIN,
Trésorier : M. Philippe BIGEON
Commissaires : MM. T. Blavet, C. Chatillon,
B. Dersoir, MP. Guérin, A. Le Guales de
Mezaubran, S. Le Roch, A. Maisonneuve,
C. Marchand, A. Martin, M. Priouzeau



Corde à gauche - Piste plate en herbe de 2068 mètres - Piste de Trot en sable de 1411 mètres - Parcours de haies - Parcours de steeple-chase

1 11H42 > Prix Xavier Cebron de Lisle

15.000 € - Plat. - Réclamer - 1.100m.

7.500 €, 3.000 €, 2.250 €, 1.500 €, 750 €.

Pour poulains entiers, hongres et pouliches de 2 ans mis à réclamer pour 16.000 € ou 20.000 €. Poids : 56 kg. Les chevaux mis à réclamer pour 20.000 € porteront 2 kg. En outre, les chevaux ayant reçu une allocation de 7.000 € ou gagné une Classe 2 porteront 2 kg, plusieurs allocations de 7.000 € ou gagné plusieurs Classe 2, 4 kg.

Notre sélection : > 2-1-3-6-8

Propriétaires	N	Chevaux	k€Cde	Valeur	Jockeys	Pds	Origines/Éleveur	Entraîneurs	Performances
A. Dabbou	1	DALENDIA 10%	20 6	-	Hugo Lebouc	56,5	Fb 2 Zelzal-Sugar Baby/Indivision N Sugar Baby	M. Brasme	13j 8p7p
L. Ovidia	2	OCEANE PEARL @	20 4	-	Axel Baron	55	Fb 2 Attendu-Pearlred/M. X. Richard	A. Fouassier	17j 2p7p
Razza Della Sila Srl	3	DUFY	16 2	-	Jérôme Moutard	56	Maml2 Toronado-Cajula/Thousand Dreams	G. Bietolini	inédit
D. Cole	4	LA MOSCA 25%	16 1	-	Mlle Maryline Eon	53	Fal 2 Le Brivido-Hamadryade/M. C. Jouandou	H. Shimizu	13j 9p10p4p
Mme R. Pinheiro Da Cunha	5	CABRA DO MONTE	16 9	-	Antoine Werté	54,5	Fal 2 Totxo-Aprada/M. J. Da Cunha Pereira	Tiago Martins Novais	inédite
Mme R. Pinheiro Da Cunha	6	CARRICASTEL (ECH.)	16 5	-	Hugo Mouesau	54,5	Fb 2 Castel Sant'angelo-Carricklane/M. J. Da Cunha Pereira	Tiago Martins Novais	30j 4p
G. Satalia	7	DANDY GALAXY IRE 50%	16 8	-	Mlle Axelle Nicco	53	Fb 2 Dandy Man-Al Jamal/Cheik A.B. Isa Al Khalifa	D. Satalia	17j 12p13p
G. Satalia	8	TREVI IRE (ECH.) 50%	16 3	-	Yoann Barille	54,5	Fb 2 Kodiak-Smile Ahead/Tally-Ho Stud	D. Satalia	17j 10p5p8p
L. Viel	9	MADEMOISELLE BÉRÉ 100%	16 7	-	Christopher Grosbois	54,5	Fb 2 Whitecliffsofdoover-Triple Witching/S.A.S. Régnier	L. Viel	inédite

Arrivée : 1er 2e 3e 4e 5e 6e 7e 8e 9e - Mutuel : G P - PC : G P - Trio



Sur la foi de sa plus récente sortie, **OCEANE PEARL** a une belle carte à jouer, malgré une distance plus longue. **DALENDIA**, dont les prétentions sont revues à la baisse, retient également l'attention. L'inédit **DUFY** est à surveiller de près.

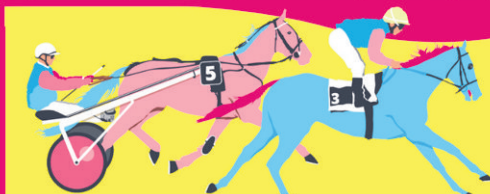
Bienvenue à la
Fête des Courses
sur votre hippodrome

Venez aux courses,
et amusez-vous !

- Poneys mécaniques, maquillage, structure gonflable géante, nombreux jeux, barbe à papa et goûter offerts
- Pleins de cadeaux à gagner en découvrant les courses de chevaux et en s'amusant !
- Pour les plus grands, tentez de gagner pleins de lots après chaque courses grâce à un tirage au sort !

Nantes
sur l'hippodrome
à partir de
Jeu 9 Mai 11h30

Food Truck, Restaurant (02 51 24 74 92) - Pique-nique



2 12H17 > Prix de la Magnolière

12.000 € - Plat. - Réclamer - 1.600m.

6.000 €, 2.400 €, 1.800 €, 1.200 €, 600 €.

Pour poulains entiers, hongres et pouliches de 3 ans mis à réclamer pour 10.000 € ou 14.000 €. Poids : 56 kg. Les chevaux mis à réclamer pour 14.000 € porteront 2 kg. En outre, les chevaux ayant depuis le 6 décembre 2023 inclus reçu une allocation de 6.000 € ou gagné une Classe 2 porteront 2 kg, plusieurs allocations de 6.000 € ou gagné plusieurs Classe 2, 4 kg. Engagements supplémentaires de CARAJONES et DA VINCI.

Simple Couplé Trio Super 4

Notre sélection : > 1-3-4-8-6

Propriétaires	N	Chevaux	k€Cde	Valeur	Jockeys	Pds	Origines/Éleveur	Entraîneurs	Performances
D. Lumet	1	CARAJONES 50%	14 7	33,5	Hugo Lebouc	58,5	Fal 3 Birchwood-Caramanta/Mlle J. Mestrallet	Joël Boisnard	25j 2p11p10p7p
D. Anquetil	2	DARSHANN DARNOUT	14 1	-	Jérôme Moutard	58	H 3 Oratorio Latino-Diva Darnout/M. D. Anquetil	E. Lecoiffier	12j 7p8p
Mme C. Volkmer	3	DA VINCI 20%	14 6	-	Morgan Delalande	58	Hnpan3 Almanzor-Hadeel/Haras de Trelis	M. Brasme	13j 11p(23)4p
G. Augustin-Normand	4	ON BORROWED TIME GB 70%	14 4	30	Maxence Marquette	54	Fb 3 Land Force-Cthulhu/M. Spalding	F. Monfort	13j 5p6p6p(23)6p8p
L. Guilloux	5	MISS LIZY	14 3	29	Pierre Remoué	54	Fal 3 Ivawood-Love Over Gold/M. Hug. Rousseau	L. Guilloux	100j 6p(23)9p5p5p10p
J. Planque	6	LILITH 50%	14 5	28	Mlle Maryline Eon	55	Fb 3 Cloth of Stars-Lumière Rose/M. M. Randelli	J. Planque	22j 1p5p9p8p(23)9p
J.-M. Angles	7	INTELMAH 75%	14 8	-	Léo Roussel	56,5	Fb 3 Intello-Mahima/Elev.Hs de Bourgeauville	E. Monfort	13j 12p
E. Decoster	8	PICCINELLI	10 2	28,5	Axel Baron	54,5	Hnpan3 Lethal Force-Pensee/Mme P. Lemarie	P. de Chevigny	22j 7p6p3p(23)7p

Arrivée : 1er 2e 3e 4e 5e 6e 7e 8e - Mutuel : G P - PC : G P - Trio



Valeur sûre à ce niveau et en pleine possession de ses moyens, **CARAJONES** ralliera logiquement la majorité des suffrages. Au départ de son premier réclamer, **DA VINCI** tentera de lui mener la vie dure avec **ON BORROWED TIME**, dans sa catégorie.

3 12H52 > Prix Marathon

20.000 € - Plat. (3) - Handicap (+26, +26,5) - 3.700m.

10.000 €, 4.000 €, 3.000 €, 2.000 €, 1.000 €.

Pour tous chevaux de 4 ans et au-dessus. Les références applicables dans ce Handicap seront +26, +26,5.

Simple Couplé Trio 2 sur 4 Mini Muti

Notre sélection : > 6-2-3-5-1-8

Propriétaires	N	Chevaux	Cde	Valeur	Jockeys	Pds	Origines/Éleveur	Entraîneurs	Performances
Mlle B. Regele	1	DESIRE FOR EVER	3	36,5	Sébastien Just	60,5	Fal 6 Martaline-Holystorm/M. P.-V. Plasman	T. Poché	13j 10p1p1p2p4p
C. Le Lay	2	SRIDEDGREEN	7	31	Anthony Bernard	57,5	Hal 8 Sri Putra-Greentathir/M. J. Gilbert	B. Audouin	15j 3p(23)2p4p(22)1p1p
Mme V. Van den Broele	3	KER STORMY	2	30,5	Mlle Maryline Eon	55,5	Hgr 5 Stormy River-Keymy/M. L. Duverger	N. Leenders	13j 7p3p8p(23)10p5p
J.-L. Pignet	4	ALTESSEROYALETAVEL	9	29,5	Jérôme Moutard	55,5	Fgr 4 Bathyrhon-Lady Tavel/M. J.-L. Pignet	E. Lecoiffier	72j 7h1h5h(23)7p1p
A. Mahot	5	ZALETTO	10	28,5	Mlle Cécilia Poirier	53	Hnpan4 Pomellato-Zaluna/Mme B. Paysan	N. Paysan	18j 4p1p5p(23)7p2p
D. Mahé	6	KIROZ	4	27,5	Yoann Barille a	54,5	Mb 8 Marshall-Belle Americaine/M. D. Mahé	D. Mahé	30j 2p2p5hTh6h
Mlle M. Bruère	7	MUNAADRAM	1	26,5	Maxence Marquette	51,5	Fnpan6 Mukhadram-Munaafasat/Mme Y. Pantall	Mlle M. Bruère	25j 3p10p13p4p(23)2p
J. Gilbert	8	PENCLAUDJEANGREEN	5	25,5	Mlle Manon Fleury	49	Hbf 6 Penny's Picnic-Greentathir/M. J. Gilbert	B. Audouin	15j 5p1p3p12p10p
Th. Mercier	9	SPIRIT OF DANCE (IRE)	6	24,5	Maximilien Justum	51	Hb 8 Charm Spirit-Gotlandia/Haras du Logis St-Germain	Th. Mercier	18j 12p3p13p1p2p
T. Pigeon	10	ILE EST DIVIN	8	24,5	Mlle Axelle Nicco b	50,5	Hb 6 Martaline-Divine Sainte/Mme K. Perreau	A. Couétil	36j 2p(23)5p3p2p1p

Arrivée : 1er 2e 3e 4e 5e 6e 7e 8e 9e 10e - Mutuel : G P - PC : G P - Trio



Irréprochable depuis son retour en plat, **KIROZ** fait partie des chances logiques de l'épreuve. Il faudra également compter sur **SRIDEDGREEN**, à créditer d'une bonne rentrée. Jugé sur son avant-dernière tentative, **KER STORMY** a son mot à dire.

4 13H27 > Prix Bellamy

20.000 € - Plat. - Handicap de Catégorie (+26) - 2.400m.

10.000 €, 4.000 €, 3.000 €, 2.000 €, 1.000 €.

Pour poulains entiers, hongres et pouliches de 3 ans. Sont qualifiés dans cette épreuve, les chevaux auxquels le handicapeur aura attribué une valeur inférieure ou égale à 34 kg.

Simple Couplé Trio Super 4

Notre sélection : > 4-3-2-1

Propriétaires	N	Chevaux	Cde	Valeur	Jockeys	Pds	Origines/Éleveur	Entraîneurs	Performances
J. Berthelot	1	LOST IN MUSIC ①	2	33	Christopher Raimbault	56,5	Hb 3 Churchill-Midnight Music/Clear Light Sas	L. Gadbin (s)	7j 14p4p5p1p5p
B. Van Dalfsen	2	WAR OF THE ROSES IRE	3	32	Morgan Delalande	58	Mb 3 Ribchester-Wynola/M. B. Van Dalfsen	M. Brasme	22j 3p6p4p3p2p
G. Loggia	3	ERIDITA DOVER ①	4	30,5	Damien Boche	56,5	Fb 3 Whitecliffsodover-Etatinka/Mme V. Gadbin	L. Gadbin (s)	18j 3p6p1p4p9p
J.-P. Vanden Heede	4	LADYSHOW ①	1	29	Hugo Lebouc	55	Fal 3 Recorder-Femme de Venise/Mme Y. Pantall	C. Plisson	30j 2p5p2p5p2p
J. Planque	5	KEDUREV	5	28,5	Mlle Maryline Eon	53	Hb 3 Hunter's Light-Miss Eva/Earl Haras du Logis	J. Planque	15j 3p7p2p2p6p

Arrivée : 1er 2e 3e 4e 5e - Mutuel : G P - PC : O



LADYSHOW court beaucoup mais sa forme est sûre ainsi que son aptitude à la piste de Nantes. Prise à sa juste valeur, elle devrait en découdre avec **ERIDITA DOVER**, déjà lauréate sur ce parcours, et **WAR OF THE ROSES**, qui aligne les bonnes sorties.

COURSES AU GALOP

Le suffixe entre parenthèses indique que le produit est assimilé aux chevaux nés et élevés en France. * Ordre du tirage au sort des places à la corde. - (E) Chevaux couplés au Pari Mutuel. ① Oeillères - ② Oeillères australiennes - Δ Bonnet anti-bruit - P Attache langue - ⊕ Oeillères 1ère fois - ⊖ Oeillères australiennes 1ère fois - Δ Bonnet anti-bruit 1ère fois - P Attache langue 1ère fois - (R) Représentant d'un propriétaire autorisé temporairement à ne pas courir sous son nom, tout en conservant ses couleurs. - K€ : Prix de réclamation en milliers d'euros. - M Jument ayant été saillie. (1) Modification du poids porté par le cheval - Surcharges : a, 1 livre ; b, 2 livres ; c, 3 livres ; d, 4 livres. ① : 1er Engagement supplémentaire. - ② : 2e Engagement supplémentaire. Cheval en italique : Cheval temporairement interdit de courir dans un handicap. (2) Dans le cas de pluralité d'éleveurs, seul l'éleveur majoritaire est mentionné par ordre alphabétique. > : Cheval inédit, mais ayant participé à une course école. ☆ cheval soumis à un régime étranger à la TVA. ★ Cheval né dans le deuxième semestre. ▼ Propriétaire assujéti à la TVA.

1. course

Prix Xavier Cebron de Lisle

NOTRE SELECTION

2-1-3-6-8

1 DALEDA 56,5

13j 8p7p

Jockey: H. Lebouc

Entraîneur: M. Brasme

► **LE MANS 23 avr. 24. (Bon) Plat (3) - 23.000€ - 1100m - Cde à g. - 10 pts**

- Desert Rose (2) 54 1'06"08
- Addition Gagnante (11) 54 Tête
- Pearl Wood (4) 54 1½
- Key To Victory (8) 54 Clête
- 8. DALEDA (7)** 55

(A. Madamet 15/1)

9. La Mosca (6) 53,5

Patiente à mi-peloton, a été rapidement dominée au moment de l'emballage.

► **LE LION D'ANGERS 31 mars 24. (Lourd) Plat (3) - 23.000€ - 1100m - Cde à g. - 7 pts**

- Mister Chang (1) 58 1'16"67
- Wickbury (7) 56,5 4
- Sunset Bikini (3) 54 2½
- New Way Baby (2) 56,5 3/4
- 7. DALEDA (5)** 56,5

(Alex. Roussel 3,5/1)

Attentioniste en léger retrait, a tenté de suivre le mouvement à l'entrée de la ligne droite avant de céder.

2 OCEANE PEARL 55

17j 2p7p

Jockey: A. Baron

Entraîneur: A. Fouassier

► **SAINT-CLOUD 19 avr. 24. (Très souple) Plat - Récl. - 24.000€ - 900m - LD - 12 pts**

- Awj (9) 57,5 0'52"93
- OCEANE PEARL (12) 56** 3½

(C. Guitraud 20/1)

3. Jealous Sky (8) 54,5 2½

4. Twilly Light (4) 56 Cenc

10. Trevi (5) 56

12. Dandy Galaxy (3) 54,5

Vite aux avant-postes, suivant le mouvement tout en dehors, a été dominée à trois cent cinquante mètres du but par Awj mais a préservé sagement la deuxième place.

► **SAINT-CLOUD 1 avr. 24. (Très lourd) Plat - Récl. - 24.000€ - 900m - LD - 13 pts**

- Pampelonne (10) 54 0'57"92
- Charismatic Chick (2) 53 3/4
- Young And Proud (4) 59 3/4
- Les Marquises (12) 56 Nez
- Trevi (13) 54,5
- OCEANE PEARL (9)** 56

(C. Guitraud 45/1)

10. La Mosca (1) 56

13. Dandy Galaxy (5) 54,5

En retrait à mi-parcours, a tenté de progresser à trois cents mètres du but, puis sans pouvoir suivre Young And Proud, a fait un assez bon effort final.

3 DUFY 56

Inédit

Jockey: J. Moutard

Entraîneur: G. Bietolini

Toronado - Cajula

4 LA MOSCA 53

13j 9p10p4p

Jockey: Mlle M. Eon

Entraîneur: H. Shimizu

► **LE MANS 23 avr. 24. (Bon) Plat (3) - 23.000€ - 1100m - Cde à g. - 10 pts**

- Desert Rose (2) 54 1'06"08
- Addition Gagnante (11) 54 Tête
- Pearl Wood (4) 54 1½
- Key To Victory (8) 54 Clête
- 8. Dalenda (7)** 55
- 9. LA MOSCA (6)** 53,5

(J. Nicoleau 11/1)

Après avoir galopé à flanc de l'animatorice Shoptilyoudrop, a lutté pour un accessit jusqu'à deux cents mètres de l'arrivée, avant de coïncider.

► **SAINT-CLOUD 1 avr. 24. (Très lourd) Plat - Récl. - 24.000€ - 900m - LD - 13 pts**

- Pampelonne (10) 54 0'57"92
- Charismatic Chick (2) 53 3/4
- Young And Proud (4) 59 3/4
- Les Marquises (12) 56 Nez
- Trevi (13) 54,5
- 7. Oceane Pearl (9)** 56
- 10. LA MOSCA (1)** 56

(J. Nicoleau 8,8/1)

13. Dandy Galaxy (5) 54,5

A galopé à mi-peloton, au centre de la piste, puis a bien progressé à trois cents mètres du but, mais a coïncé ensuite.

► **SAINT-CLOUD 21 mars 24. (Lourd) Plat - 30.000€ - 900m - LD - 6 pts**

- Convo (6) 56,5 0'55"29
- Herrenchiessee (3) 56,5 5
- Bombonera (1) 56,5 20
- 4. LA MOSCA (7)** 55 3

(J. Nicoleau 26/1)

Partie à sa main et vite en dernière position, loin d'un trio de tête qui prenait le large, s'est progressivement équilibrée puis a refait du terrain, plaisante quatrième.

5 CABRA DO MONTE 54,5

Inédit

Jockey: A. Werlé

Entraîneur: Tiago Martins Novais

Totox - Aprada

6 CARRICASTEL 54,5

30j 4p

Jockey: H. Mousan

Entraîneur: Tiago Martins Novais

► **BORDEAUX - LE BOUSCAT 6 avr. 24. (Très lourd) Plat - Récl. - 15.000€ - 1000m - Cde à d. - 7 pts**

- Spanish Rose (2) 56,5 1'09"47
- Faly Chop (6) 58 6
- Victory Street (3) 58 3/4
- 4. CARRICASTEL (7)** 54,5 1¼

(H. Mousan 19/1)

A la tête du wagon de deux, à la hanche de l'animatorice Spanish Rose, s'est annoncée à l'entrée de la ligne droite, tardant à trouver son action, puis a fini vite en retrait.

7 DANDY GALAXY 53

17j 12p13p

Jockey: Mlle A. Nicco

Entraîneur: D. Satalia

► **SAINT-CLOUD 19 avr. 24. (Très souple) Plat - Récl. - 24.000€ - 900m - LD - 12 pts**

- Awj (9) 57,5 0'52"93
- Oceane Pearl (12) 56** 3½
- Jealous Sky (8) 54,5 2½
- Twilly Light (4) 56 Cenc
- 10. Trevi (5)** 56
- 12. DANDY GALAXY (3)** 54,5

(Mlle A. Nicco 91/1)

Partie lentement (s'est cabrée avant l'ouverture des stalles), n'a pas été dangereuse.

► **SAINT-CLOUD 1 avr. 24. (Très lourd) Plat - Récl. - 24.000€ - 900m - LD - 13 pts**

- Pampelonne (10) 54 0'57"92
- Charismatic Chick (2) 53 3/4
- Young And Proud (4) 59 3/4
- Les Marquises (12) 56 Nez
- Trevi (13) 54,5
- 7. Oceane Pearl (9)** 56
- 10. La Mosca (1)** 56
- 13. DANDY GALAXY (5)** 54,5

(Mlle A. Nicco 48/1)

N'a joué aucun rôle.

3 TREVI 54,5

17j 10p5p8p

Jockey: Y. Barille

Entraîneur: D. Satalia

► **SAINT-CLOUD 19 avr. 24. (Très souple) Plat - Récl. - 24.000€ - 900m - LD - 12 pts**

- Awj (9) 57,5 0'52"93
- Oceane Pearl (12) 56** 3½
- Jealous Sky (8) 54,5 2½
- Twilly Light (4) 56 Cenc
- 10. TREVI (5)** 56

(A. Crastus 22/1)

12. Dandy Galaxy (3) 54,5

Partie correctement, a bien figuré jusqu'à trois cents mètres du but puis a été dominée.

► **SAINT-CLOUD 1 avr. 24. (Très lourd) Plat - Récl. - 24.000€ - 900m - LD - 13 pts**

- Pampelonne (10) 54 0'57"92
- Charismatic Chick (2) 53 3/4
- Young And Proud (4) 59 3/4
- Les Marquises (12) 56 Nez
- 5. TREVI (13)** 54,5

(A. Crastus 34/1)

7. Oceane Pearl (9) 56

10. La Mosca (1) 56

13. Dandy Galaxy (5) 54,5

Vite en bon rang en dehors, derrière Spanish Rose, a pu sortir de son sillage pour progresser le long du rail à la distance et a fini courageusement.

► **LYON-PARILLY 17 mars 24. (Collant) Plat - 23.000€ - 900m - LD - 8 pts**

- Cylenchope (3) 56,5 0'56"97
- Vivre Libre (1) 58 2
- Les Marquises (6) 58 1¼
- Istiya (5) 56,5 3
- 8. TREVI (9)** 55

(Mlle A. Nicco 25/1)

Vite reléguée à l'arrière-garde, a faibli dans les trois cents derniers mètres, où elle a fait un peu preuve de mauvais vouloir.

9 MADEMOISELLE BÉRÉ 54,5

Inédit

Jockey: C. Grosbois

Entraîneur: L. Viel

Whitecliffsodover - Triple Witching

2. course

Prix de la Magnolière

NOTRE SELECTION

1-3-4-8-6

1 CARAJONES 58,5

25j 2p11p1p10p7p(23)2p1p

Jockey: H. Lebouc

Entraîneur: Joël Boisnard

► **ARGENTAN 11 avr. 24. (Souple) Plat - Récl. - 12.000€ - 1300m - Cde à d. - 9 pts**

- Senza Te (4) 56,5 1'18"30
- CARAJONES (9)** 58,5 Nez

(H. Lebouc 4,5/1)

3. Vice Captain (6) 57,5 1½

4. Miss Woo Woo (3) 55 Nez

Valeur: 33,5 Après avoir galopé près de l'animatorice Celebrity Icon, a pris le meilleur à trois cents mètres du but et a fait alors franchement illusion, mais a été ajustée tout à la fin.

► **FONTAINEBLEAU 25 mars 24. (Très souple) Plat - Récl. - 19.000€ - 1200m - LD - 11 pts**

- Vice Captain (11) 56,5 1'10"89
- Revanche (12) 54,5 1/2
- Bakhalova (9) 56 1/2
- Bodyguard (7) 59 Tête
- 11. CARAJONES (5)** 56

(T. Blanchouin 2,3/1)

Valeur: 34 Après avoir figuré au contact des amateurs, a commencé à faiblir à quatre cents mètres du poteau et a été largement dominée.

► **SAINT-CLOUD 12 mars 24. (Très lourd) Plat - Récl. - 19.000€ - 1400m - Cde à g. - 13 pts**

- Awj (9) 57,5 0'52"93
- CARAJONES (4)** 56 1'41"11

(H. Lebouc 1,8/1)

2. Liking (10) 59 2½

3. Loveforce (12) 55 3/4

4. Bombay (9) 54 2½

5. Lilith (1) 54,5

Valeur: 34 Vite en bon rang, a suivi Bombay dans la ligne droite, puis l'a débordé à trois cents mètres du but et a gagné sûrement.

2 DARSHANN DARNOULT 58

12j 7p8p

Jockey: J. Moutard

Entraîneur: E. Lecoiffier

► **ÉVREUX 24 avr. 24. (Bon) Plat - Récl. - 14.000€ - 2500m - Cde à d. - 8 pts**

- Flory du Ninian (7) 56,5 2'52"50
- Aaron (4) 56 Enc
- Pote (6) 56,5 1¼
- Colt Pilot (1) 56,5 Tête
- 7. DARSHANN DARNOULT (8)** 58

(J. Moutard 26/1)

N'a joué aucun rôle.

► **SAUMUR-VERRIE 6 avr. 24. (Souple) Plat - 8.500€ - 3200m - Cde à g. - 12 pts**

- Rail Dawn (7) 65 3'45"12
- Dschingis Dash (3) 65 1/2
- Le Templier (8) 63,5 15
- Howe des Obeaux (4) 63,5 2½
- 8. DARSHANN DARNOULT (1)** 65

(S. Paillard)

Après avoir évolué à mi-peloton dans le wagon de la corde, est resté sans réaction au moment de l'emballage.

3 DA VINCI 58

13j 11p(23)4p

Jockey: M. Delalande

Entraîneur: M. Brasme

► **LE MANS 23 avr. 24. (Bon) Plat - 21.000€ - 1400m - Cde à g. - 15 pts**

- Piano Bar (9) 56,5 1'24"68
- Love Rush (4) 55 2
- Princesse Bobby (8) 56,5 3/4
- Awj (12) 52,5 Enc
- 11. DA VINCI (10)** 58

(A. Madamet 11/1)

12. Intelmah (13) 54,5

N'a pas quitté l'arrière-garde.

► **DEAUVILLE 15 nov. 23. (PSF) Plat - 30.000€ - 1500m - Cde à d. - 10 pts**

- Georges Ville (4) 58 1'31"28
- Wapi (6) 58 Tête
- Rapax (10) 58 3½
- 4. DA VINCI (9)** 58 2

(A. Pouchin 11/1)

Vite en action et en dehors des amateurs dans le tournant, a accéléré en pleine piste avec Georges Ville, puis débordé par ce dernier, a fait un effort courageux pour finir.

4 ON BORROWED TIME 54

13j 5p6p6p(23)6p8p4p2p

Jockey: M. Marquette

Entraîneur: F. Monfort

► **LE MANS 23 avr. 24. (Bon) Plat - Handicap (+27) - 20.000€ - 1600m - Cde à g. - 11 pts**

- Elkabier (5) 56,5 1'39"66
- Redpearl (1) 57 1
- City of Gold (3) 57,5 3/4
- Gran Habano (4) 57 Nez
- 5. ON BORROWED TIME (2)** 57

(F. Veron 19/1)

Valeur: 30 Bien placée sur un troisième rang à la corde, a eu sa chance pour un meilleur classement, mais a été dominée après lutte.

► **COMPIÈGNE 29 mars 24. (Lourd) Plat - Récl. - 19.000€ - 1600m - Cde à g. - 9 pts**

- Bejar (3) 55 1'49"63
- Ready King (4) 58 2
- Dschingis Art (9) 54 Enc
- Bombey (6) 55 2½
- 6. ON BORROWED TIME (1)** 55

(A. Subias 9/1)

Attentioniste en retrait, a progressé à mi-ligne droite, venant lutter pour la cinquième place, mais n'a pu résister à Scaramouche tout à la fin.

► **DEAUVILLE 5 janv. 24. (PSF) Plat - Récl. - 23.000€ - 1900m - Cde à d. - 13 pts**

- Rue des Orteaux (3) 56 2'01"83
- Maltocq d'Orgères (5) 57 57
- Chanaz (4) 57,5 1/2
- Asturias (6) 52 Cenc
- 6. ON BORROWED TIME (12)** 54,5

(Mlle M. Eon 6,5/1)

Vite aux avant-postes avec Fly Falcon Fly, mais débordée par Asturias à trois cents mètres du but, a lutté pour la troisième place jusqu'à cent mètres du but.

5 MISS LIZY 54

100j 6p(23)9p5p10p2p5p

Jockey: P. Remoué

Entraîneur: L. Guilloux

► **PORNICHER 27 janv. 24. (PSF) Plat - 21.000€ - 2100m - Cde à g. - 11 pts**

- Mara Wood (6) 58 2'12"54
- Anna Mandara (1) 58 5½
- Al Habisset (9) 58 Clête
- Rio (7) 58 1½
- 6. MISS LIZY (2)** 56,5

(L. Rousseau 32/1)

Valeur: 30 A galopé sur une troisième ligne, à la corde, avant de terminer à son rythme, en retrait.

► **LYON-LA SOIE 30 nov. 23. (PSF) Plat - Récl. - 12.500€ - 1800m - Cde à d. - 14 pts**

- Pomeleo (13) 58 1'56"15
- Middle Kick (10) 57 1¼
- Rocket Science (8) 56,5 2
- Sweetyardancer (12) 55 3/4
- 9. MISS LIZY (9)** 55

(Mlle M. Eon 12/1)

Valeur: 30,5 N'a pu quitter la seconde moitié du peloton.

► **MACHECOUL 11 nov. 23. (Très souple) Plat - Récl. - 8.500€ - 1650m - Cde à g. - 8 pts**

- Cloud (1) 55 1'41"96
- Azima (6) 54 3½
- Eshbelia (4) 53 Clête
- Liane (9) 56,5 3
- 5. MISS LIZY (2)** 55

(Mlle C. Poirier)

Valeur: 31 Patiente en embuscade, en dedans, n'a pu vraiment changer de vitesses lors de l'emballage final, dominant Do It For Me à la lutte.

6 LILITH 55

22j 1p5p9p8p(23)9p

Jockey: Mlle M. Eon

Entraîneur: J. Planque

► **LA ROCHE-SUR-YON 14 avr. 24. (Collant) Plat - Jeunes Jockeys et apprentis - Récl. - 7.500€ - 1700m - Cde à g. - 7 pts**

► **SAINT-CLOUD 26 mars 24.** (Lourd) Plat (3) - Handicap (+28, +29) - 2e ép. - 27.000€ - 3000m - Cde à g. - 13 pts

1. DESIRE FOR EVER (9) p. 59 3'45"37 (H. Lebourg 6.5/1)

2. Klassic Précieux (8) 58 6

3. Dreams (7) 58 1/4

4. Alkuin (6) p. 56 56 1/4

8. Ker Stormy (2) p. 60

Valeur : 30 A suivi facilement les animateurs, puis les a débordés à trois cent cinquante mètres du but et a surclassé l'opposition.

► **2. SRIEDGREEN 57,5**

15j 3p(23)2p4p(22)1p1p6p4p

Jockey : A. Bernard

Entraîneur : B. Audouin

► **DURTAL 21 avr. 24.** (Bon) Plat (4) - Jeunes Jockeys et apprentis - 9.500€ - 2900m - Cde à d. - 5 pts

1. Central (3) 53,5 3'26"59

2. Marianachic (6) 54,5 1/4

3. SRIEDGREEN (2) 53,5 1/4 (G. Meury)

4. Blues Rock (1) 55,5 1/4

5. Penclaudjeangreen (4) p. 56,5

Valeur : 33 En embuscade côté corde, n'a pas mal conclu, sans mettre en doute la supériorité du duo gagnant.

► **ANGERS 10 avr. 23.** (Souple) Plat (3) - Handicap (+28) - 19.000€ - 3000m - Cde à d. - 14 pts

1. Yemaska (7) 58,5 3'15" (T. Piccone 3.5/1)

2. SRIEDGREEN (12) 61 3/4

3. Lettyt Storm (10) 61 1

4. Le Hoy (2) 58,5 1/4

7. Spirit of Dance (9) 51,5

10. Kiroz (14) 56

Valeur : 33 Attentiste en queue de peloton, a entamé son rapproché dans le dernier tournant et l'a bien poursuivi, attaquant vainement Yemaska pour finir.

► **FONTAINEBLEAU 3 mars 23.** (Souple) Plat (3) - Handicap (+23, +24) - 1ère ép. - 30.000€ - 3000m - Cde à g. - 10 pts

1. Bonaparte Sizing (9) 55,5 3'11"18

2. Barbadin (8) 57,5 1/2

3. Mdracafeu (6) 54,5 1/2

4. SRIEDGREEN (2) 57 1/4 (T. Piccone 2.5/1)

Valeur : 33 Attentiste en queue de peloton, a fait un bon effort à mi-ligne droite, en pleine piste, puis a bien fini, sans pouvoir se montrer menaçant.

► **KER STORMY 55,5**

13j 7p3p8p(23)10p5p3p8p

Jockey : Mlle M. Eon

Entraîneur : N. Leenders

► **LE MANS 23 avr. 24.** (Bon) Plat (3) - Handicap (+23) - 20.000€ - 2300m - Cde à g. - 13 pts

1. Kaleo Palace (5) p. 58,5 2'23"97

2. Morisot (7) 55 1/2

3. Monaco Rules (13) 61 Cléte

4. Panjaman (2) 54 1/2

7. KER STORMY (1) p. 52

10. Desire For Ever (3) p. 57

Valeur : 30,5 Attentiste sur une troisième ligne, a vainement tenté de gagner des rangs dans la ligne droite, mais a un peu manqué de tranchant, et a fini près des deux rivaux le précédent.

► **NANTES 6 avr. 24.** (Très lourd) Plat (3) - Handicap (+29) - 18.000€ - 3100m - Cde à g. - 9 pts

1. Desire For Ever (3) p. 59,5 3'40"93

2. Kiroz (4) 56,5 1

3. KER STORMY (5) p. 58 1/2 (Mlle M. Eon 8.8/1)

4. Ruidje (6) p. 57,5 4

Valeur : 30,5 Attentiste à mi-peloton, a été courageux dans le final, calé à la corde, mais s'est heurté à l'animateur, Kiroz, pour le premier accessit.

► **SAINT-CLOUD 26 mars 24.** (Lourd) Plat (3) - Handicap (+28, +29) - 2e ép. - 27.000€ - 3000m - Cde à g. - 13 pts

1. Desire For Ever (9) p. 59 3'45"37

2. Klassic Précieux (8) 58 6

3. Dreams (7) 58 1/4

4. Alkuin (6) p. 56 56 1/4

8. KER STORMY (2) p. 60

(C. Soumilion 14/1)

Valeur : 31 A galopé sur une troisième ligne à la corde mais n'a pas été en mesure d'accélérer dans la ligne droite.

► **ALTESSEROYALETAVEL 55,5**

72j 7h15h5h(23)7p1p4p4p

Jockey : J. Moutard

Entraîneur : E. Lecoiffier

► **AUTEUIL 24 févr. 24.** (Lourd) Haies (2) - 58.000€ - 3600m - Cde à g. - 9 pts

1. Kaja 67 4'33"96

2. Rosefilly Has 68 1/4

3. Kalko Manie 69 8

4. Courtoisy 65 Enc

7. ALTESSEROYALETAVEL p. 67 (D. Gallon 22/1)

Rapprochée à l'entrée du tournant final, en dehors, n'a pu suivre le mouvement entre les deux dernières haies et a conclu en net retrait.

► **MACHECOUL 3 févr. 24.** (Collant) Haies (4) - 23.000€ - 3500m - Cde à g. - 12 pts

1. ALTESSEROYALETAVEL 67 4'15"93 (D. Gallon 5.5/1)

2. Memories 67 Nez

3. Kassiopée Brenus (8) p. 61 4/2

4. Kirielle du Mesnil 61,5 4/2

Venue aux avant-postes devant les tribunes, a pris le meilleur à mi-tournant final, puis a résisté jusqu'au bout à Memories, du minimum et après une vive lutte.

► **PAU 12 janv. 24.** (Collant) Haies (4) - 35.000€ - 3500m - Cde à d. - 16 pts

1. Rosefilly Has 66 4'33"20

2. Feuille Verte 66 1/2

3. Karesse du Large 66 3/2

4. Klem Langy 66 2/2

5. ALTESSEROYALETAVEL 66 (D. Gallon 31/1)

Animatrice en compagnie de Feuille Verte, a mal sauté la dernière haie et a plafonné progressivement sur le plat.

► **5 ZALETTO 53**

18j 4p1p5p(23)7p2p4p3p

Jockey : Mlle C. Poirier

Entraîneur : N. Paysan

► **NANTES 18 avr. 24.** (Très souple) Plat (4) - 16.000€ - 2400m - Cde à g. - 8 pts

1. Gloriette San (5) 55 2'38"60

2. Pangaea (8) 56,5 2/2

3. Ventosilla (1) p. 56 Enc

4. ZALETTO (6) 57,5 2/2 (Mlle C. Poirier 12/1)

Valeur : 28,5 Monté en sixième position, a terminé correctement pour s'assurer une nette quatrième place, sans vraiment espérer mieux.

► **NANTES 6 avr. 24.** (Très lourd) Plat (3) - Handicap (+28) - 19.000€ - 3100m - Cde à g. - 6 pts

1. ZALETTO (1) 52,5 3'48"88 (Mlle C. Poirier 12/1)

2. Mengaway (3) 50,5 1

3. Gloriette San (5) 58,5 1/2

4. Hermano (2) 58 1/2

Valeur : 26 Couru à la corde au milieu du petit peloton, a été décalé au centre au début de la ligne droite et a bien accéléré pour s'imposer près du but.

► **LIGNIÈRES 2 mars 24.** (Très souple) Plat (4) - 12.000€ - 2400m - Cde à g. - 6 pts

1. Coastal Dream (5) 51,5 2'51"90

2. Ascot Way (3) 54,5 1/2

3. Kaleobayane (2) 53 5/2

4. Long Ke Wan (1) 57,5 7

5. ZALETTO (6) 55,5 (Mlle C. Poirier)

Valeur : 27 Vite en bon rang, en embuscade, n'a pu hausser le ton dans le tournant final, avant de conclure en net retrait.

► **6 KIROZ 54,5**

30j 2p2p5h7h6h(23)3h5h

Jockey : Y. Barille

Entraîneur : D. Mahé

► **NANTES 6 avr. 24.** (Très lourd) Plat (3) - Handicap (+29) - 18.000€ - 3100m - Cde à g. - 9 pts

1. Desire For Ever (3) p. 59,5 3'40"93

2. KIROZ (4) 56,5 1 (Y. Barille 4/1)

3. Ker Stormy (5) p. 58 1/2

4. Ruidje (6) p. 57,5 4

Valeur : 27,5 Vite en tête, a progressivement pris quelques longueurs d'avance, avant d'être dominé par Desire For Ever en début de ligne, mais a su repartir sous l'assaut à son intérieur de Ker Stormy.

► **LE LION D'ANGERS 31 mars 24.** (Lourd) Plat (4) - Handicap (+30,5, +31) - 1ère ép. - 17.000€ - 2400m - Cde à g. - 13 pts

1. Bartabello (6) 52 2'41"48

2. KIROZ (1) 58,5 8 (Y. Barille 6.5/1)

3. Happy Chrisnat (8) 55,5 1

4. Norqui des Roses (13) 54,5 4

Valeur : 27,5 Rapidement aux avant-postes, n'a pu contrer Bartabello à mi-ligne droite, puis est bien reparti sous l'attaque d'Happy Chrisnat.

► **ANGERS 22 nov. 23.** (Très souple) Plat (3) - Handicap (+27,5) - 20.000€ - 4000m - Cde à d. - 9 pts

1. Fêtarde (4) p. 56 4'33"53

2. KIROZ (6) 55 1/2 (Y. Barille 2.5/1)

3. Milord du Lemo (3) 51,5 1/2

4. Alkuin (2) 56 3/2

Valeur : 27,5 Après avoir imprimé un train sélectif, n'a pu contrer Fêtarde à l'entrée de la ligne droite, mais s'est montré fort courageux, revenant sur sa rivale pour finir.

► **7 MUNAADRAM 51,5**

25j 3p10p13p4p(23)2p3p11p

Jockey : M. Marquette

Entraîneur : Mlle M. Brùère

► **ARGENTAN 11 avr. 24.** (Souple) Plat (4) - Jeunes Jockeys et apprentis - Handicap - 14.000€ - 2500m - Cde à d. - 12 pts

1. Summit (10) 54,5 2'49"30

2. Sweetest Thing (5) 53 4

3. MUNAADRAM (8) 53 1/2 (M. Marquette 12/1)

4. Caniar de Luxe (12) p. 54,5 1/2

Valeur : 26,5 Très longtemps en queue de peloton, a comblé beaucoup de terrain dans la ligne d'arrivée, en dehors, venant finalement échouer de peu pour la deuxième place.

► **PORNICHT 22 févr. 24.** (PSF) Plat (4) - Handicap (+30,5, +32) - 1ère ép. - 18.000€ - 3100m - Cde à g. - 12 pts

1. Spirit of Dance (5) 53 3'19"60

2. Delsheer (2) 58,5 2/2

3. Sermandakfi (4) 52,5 Tête

4. Bob la Bidouille (12) 58,5 1/2

10. MUNAADRAM (3) 59 (M. Justum 18/1)

Valeur : 27 Après avoir galopé sur une quatrième ligne, côté corde, a été nettement dominée dans la phase finale.

► **DEAUVILLE 26 janv. 24.** (PSF) Plat (3) - Handicap (+27, +28,5) - 2e ép. - 27.000€ - 2500m - Cde à d. - 15 pts

1. Lhommaize (13) p. 55,5 2'40"25

2. Anecdotic (2) 55 Tête

3. Montbardois (11) 56 Enc

4. Day Off (8) p. 56,5 3/4

13. MUNAADRAM (9) 54 (M. Marquette 36/1)

14. Penclaudjeangreen (4) p. 58

Valeur : 27 Vite parmi les derniers, n'a pu progresser dans la ligne droite.

► **3 PENCLAUDJEANGREEN 49**

15j 5p1p3p12p10p4p14p

Jockey : Mlle M. Fleury

Entraîneur : B. Audouin

► **DURTAL 21 avr. 24.** (Bon) Plat (4) - Jeunes Jockeys et apprentis - 9.500€ - 2900m - Cde à d. - 5 pts

1. Central (3) 53,5 3'26"59

2. Marianachic (6) 54,5 1/4

3. Sriedgreen (2) 53,5 1/4

4. Blues Rock (1) 55,5 1/4

5. PENCLAUDJEANGREEN (4) p. 56,5 (C. Raimbault)

Valeur : 25 Après avoir fermé la marche, n'a pu se montrer dangereux.

► **LA ROCHE-SUR-YON 14 avr. 24.** (Collant) Plat (4) - Jeunes Jockeys et apprentis - 7.500€ - 3100m - Cde à g. - 8 pts

1. PENCLAUDJEANGREEN (2) 53,5 3'35"93 (Mlle M. Fleury 4/1)

2. Drapeau Blanc (7) 54,5 8

3. Stormy Bay (5) p. 52 1/2

4. O Sonho Acabou (1) 51,5 6

Valeur : 23,5 Pas heureux à l'entrée de l'avant-dernier tournant, s'est ensuite glissé côté corde et lancé en pleine piste, a fait preuve d'une nette supériorité depuis la distance.

► **LOUÉAC 17 mars 24.** (Collant) Plat (4) - 7.500€ - 2850m - Cde à d. - 11 pts

1. Espoir de la Mone (8) 59 3'14"92

2. Harley Dream (3) 59 3/4

3. PENCLAUDJEANGREEN (12) 54,5 2 (Mlle M. Fleury)

4. Marguit (2) 53 3

Valeur : 24 Très mal parti, a progressivement reculé, puis s'est retrouvé bloqué à la corde, avant de terminer très plaisamment à la troisième place, en pleine piste.

► **9 SPIRIT OF DANCE 51**

18j 12p2p13p1p2p3p(23)15p

Jockey : M. Justum

Entraîneur : Th. Mercier

► **NANTES 18 avr. 24.** (Très souple) Plat (4) - Handicap (+31) - 1ère ép. - 17.000€ - 2400m - Cde à g. - 13 pts

1. Lucas Trezy (11) 54,5 2'41"28

2. King Motif (4) 54 Cenc

3. Drip (3) 58 Nez

4. Prescy Lia (6) 53 1

12. SPIRIT OF DANCE (7) 54,5 (M. Marquette 7.8/1)

Valeur : 25 Vite à la pointe du combat, mais le nez au vent, est nettement rentré dans le rang devant l'entrée de la ligne droite, terminant avant-dernier.

► **PORNICHT 27 mars 24.** (PSF) Plat (4) - Handicap - 14.000€ - 3100m - Cde à g. - 10 pts

1. Step Morning (5) 57,5 3'22"09

2. King Motif (8) 53,5 3/2

3. SPIRIT OF DANCE (9) 57,5 4 (M. Marquette 3.3/1)

4. Sermandakfi (3) 57,5 7/2

Valeur : 25,5 Animateur, a été débordé par Step Morning peu après l'entrée de la ligne droite, puis par King Motif, mais a conservé un net second accessit.

► **PORNICHT 2 mars 24.** (PSF) Plat (4) - Handicap (+29, +29,5) - 1ère ép. - 18.000€ - 2400m - Cde à g. - 14 pts

1. Tortola (3) 55,5 2'28"87

2. Première Étoile (4) 55 2

3. Lunaticos (12) 60 1

4. Drip (13) 54 Tête

12. Penclaudjeangreen (14) 52,5

13. SPIRIT OF DANCE (6) 52,5 (Mlle S. Tison 5.3/1)

Valeur : 25,5 Relayé par Penclaudjeangreen à la sortie du premier tournant, puis vite ressorti de son sillage, a été nettement dominé dans la phase finale.

► **10 IL EST DIVIN 50,5**

36j 2p(23)5p3p2p1p(22)Jh10h

Jockey : Mlle A. Nicco

Entraîneur : A. Couétil

► **LOUÉAC 31 mars 24.** (Lourd) Plat (4) - Gentlemen-riders et cavalières - 8.500€ - 2850m - Cde à d. - 6 pts

1. Zadall (5) 63,5 3'25"37

2. IL EST DIVIN (2) 65 1/4 (Thom. Journiac)

3. Jinov (1) 63,5 5

4. Gold des Sources (3) 69 20

Valeur : 25 Longtemps sur une deuxième ligne, avec Zadall, n'a pu rivaliser avec ce dernier à la fin, mais a dominé Jinov pour le premier accessit.

► **LYON-LA SOIE 18 déc. 23.** (PSF) Plat (4) - 17.500€ - 3200m - Cde à d. - 10 pts

1. Jewel Star (1) 64 3'38"41

2. Iceman To Win (9) 65 3/4

3. Jolly Way (7) 61 Tête

4. Jeannette (10) 68,5 3/4

5. IL EST DIVIN (6) 65 (J. Guillochon 4.8/1)

Valeur : Est venu de la seconde moitié du peloton assez bien terminer.

► **SAINT-BRIEUC 22 oct. 23.** (Très souple) Plat (4) - 10.500€ - 2400m - Cde à d. - 6 pts

1. Jesper (2) 69 2'52"94

2. Jackpot de Loued (6) 64,5 2

3. IL EST DIVIN (5) 68 1/4 (J. Guillochon)

4. Ivre de Toi (3) 66 4/2

Toujours à l'avant du petit peloton, s'est vaillamment défendu à la fin, mais a dû se contenter du second accessit.

► **4. course**

Prix Bellamy

NOTRE SÉLECTION

4-3-2-1

► **1 LOST IN MUSIC 56,5**

7j 14p4p5p1p5p7p2p

Jockey : C. Raimbault

Entraîneur : L. Gadbin (s)

► **CHANTILLY 29 avr. 24.** (Souple) Plat - Handicap (+20) - 1ère ép. - 55.000€ - 2000m - Cde à d. - 16 pts

1. Chartwell (2) 59,5 2'06"28

2. Starzo Fal (2) 54 Nez

3. Ganass (7) 55 Cenc

4. Fashion Grey (8) 55 Tête

14. LOST IN MUSIC (4) 53 (H. Lebourg 69/1)

Valeur : 33 Vite aux avant-postes, n'a pu suivre les premiers à quatre cents mètres du but et a été dominé, dans une course qui favorisait les chevaux de tête.

► **NANTES 18 avr. 24.** (Très souple) Plat (2) - 22.000€ - 2400m - Cde à g. - 8 pts

1. Havrianka (5) 55,5 2'39"58

2. Lucky Béré (1) 57 5

3. Eridita Dover (8) 55,5 Tête

4. LOST IN MUSIC (3) 57 6 (A. Werlé 14/1)

Valeur : 33 Bien élané, puis relégué sur une troisième ligne dans le tournant final, à la corde, n'a pu rivaliser avec les trois premiers dans la phase finale.

► **FONTAINEBLEAU 13 avr. 24.** (Souple) Plat (3) - Handicap - 23.000€ - 2600m - Cde à g. - 5 pts

1. Kenstall (4) 52,5 2'47"96

2. Col du Pré (1) 58 4/2

3. Somkiyr (3) 53,5 Enc

4. Xylophone (5) 57 4

5. LOST IN MUSIC (2) 55,5 (C. Raimbault 8.3/1)

Valeur : 33 Bien parti, puis relégué en quatrième position en face, a été très nettement dominé pour finir.

► **2 WAR OF THE ROSES 58**

22j 3p6p4p3p2p(23)3p

Jockey : M. Delalande

Entraîneur : M. Brasme

► **SENONNES-POUANCÉ 14 avr. 24.** (Très souple) Plat - Handicap (+27) - 20.000€ - 2100m - Cde à d. - 9 pts

1. Vamos Luigi (9) 55 2'20"12

2. Cynic (6) 59 2/2

3. WAR OF THE ROSES (5) 59 1/2 (H. Lebourg 3.3/1)

4. Balerion (4) 55,5 7/2

6. Eridita Dover (8) 58,5 5

7. Kedurev (2) 56

Valeur : 32 Venu du dernier tiers du peloton à la pointe du combat à trois cents mètres du but, avec Vamos Luigi et Cynic, a dû se contenter du second accessit pour finir.

► **SAINT-CLOUD 5 avr. 24.** (Très lourd) Plat - Handicap (+25) - 1ère ép. - 25.000€ - 2000m - Cde à g. - 11 pts

1. Dempy (5) 58 2'32"42

2. Melhango (4) 56 1/4

3. Liking (1) 59 1/4

4. Meri Liou (11) 56,5 1/4

6. WAR OF THE ROSES (7) 57 (A. Madamet 4.8/1)

Valeur : 32 Progressivement relégué en queue du peloton, n'a pu revenir se montrer menaçant, même s'il a doublé quelques chevaux fatigués en fin de parcours.

► **FONTAINEBLEAU 15 mars 24.** (Très souple) Plat - Handicap (+27) - 25.000€ - 1800m - Cde à g. - 11 pts

1. Sokna (7) 57 1'58"63

2. Be a Lord (6) 57 1

3. Nicastro (3) 55,5 Nez

4. WAR OF THE ROSES (1) 59 Tête (A. Madamet 2.5/1)

Valeur : 32 Parti à sa main, s'est rapproché à l'entrée de la ligne droite, en suivant Ruby In The Rocks, côté corde, puis a fourni un bon effort final, résistant de peu à Day Trader.

► **3 ERIDITA DOVER 56,5**

18j 3p6p1p4p9p(23)13p4p

Jockey : D. Boche

Entraîneur : L. Gadbin (s)

► **NANTES 18 avr. 24.** (Très souple) Plat (2) - 22.000€ - 2400m - Cde à g. - 8 pts

1. Havrianka (5) 55,5 2'39"58

2. Lucky Béré (1) 57 5

3. ERIDITA DOVER (8) 55,5 Tête (D. Boche 10/1)

4. Lost In Music (3) 57 6

Valeur : 30,5 Sur une deuxième ligne, est venu au côté de l'animateur, Lucky Béré, dans le tournant final et l'a débordé en début de ligne droite, mais son rival est revenu l'ajuster, à la lutte.

► **SENONNES-POUANCÉ 14 avr. 24.** (Très souple) Plat - Handicap (+27) - 20.000€ - 2100m - Cde à d. - 9 pts

1. Vamos Luigi (9) 55 2'20"12

2. Cynic (6) 59 2/2

3. War of The Roses (5) 59 1/2

4. Balerion (4) 55,5 7/2

6. ERIDITA DOVER (8) 58,5 (D. Boche 6.5/1)

7. Kedurev (2) 56

Valeur : 31,5 Vite dans le trio de tête, le nez au vent en deuxième épaisseur, a été très nettement dominé dans les quatre cents derniers mètres.

► **NANTES 6 avr. 24.** (Très lourd) Plat - 21.000€ - 2400m - Cde à g. - 6 pts

1. ERIDITA DOVER (4) 56,5 2'44"87 (A. Werlé 8.5/1)

2. Ladyshow (6) 54 2/2

3. Ruby Tuesday (1) 54,5 Tête

4. Laydiva (2) 56,5 2/2

Valeur : 28 Courue le nez au vent et en deuxième épaisseur au contact de l'animatrice, Laydiva, a pris la tête à l'entrée de la ligne droite et a filé au poteau.

► **4 LADYSHOW**

5 KEDUREV **p 53**

15j 3p7p2p6p5p5p
Jockey : Mlle M. Eon
Entraîneur : J. Planque

- **DURTAL 21 avr. 24. (Bon) Plat (3) - 15.000€ - 2000m - Cde à d. - 5 pts**
1. Star of The Night (1) **p**.....53 2'10"84
2. Afrique Adieu (5) **p**.....53,5 1'34
3. **KEDUREV (3)** **p**.....56 1'12
(C. Grosbois)
4. Sogniamo (4).....54 1/2
Valeur : 28,5 Vite au avant-postes, a conclu courageusement, tout en devant admettre la supériorité du duo gagnant dans la phase finale.

- **SENONNES-POUANCÉ 14 avr. 24. (Très souple) Plat - Handicap (+27) - 20.000€ - 2100m - Cde à d. - 9 pts**
1. Vamos Luigi (9).....55 2'20"12
2. Cynic (6) **⊗**.....59 2'12
3. War of The Roses (5) **⊗**.....59 1/2
4. Balerion (4) **p**.....55,5 7/2
5. Eridia Dover (8).....58,5
7. **KEDUREV (2)** **p**.....56
(L. Roussel 5.8/1)
Valeur : 29 Attentiste au sein du petit peloton, a été largement dominé dans le final.

- **LYON-LA SOIE 24 mars 24. (PSF) Plat - Récl. - 12.000€ - 2150m - Cde à d. - 8 pts**
1. Jubbah (3) **⊗**.....56,5 2'21"30
2. **KEDUREV (9)** **p**.....58 1'12
(S. Planque 2.5/1)
3. Softana Believe (4) **⊗**.....53 5
4. Coralba (8) **⊗**.....51 1/2
Valeur : 29 Vite au avant-postes, suivi de Jubbah, a pris l'avantage au début de la ligne droite, mais n'a pu s'opposer à cette dernière dans les cent derniers mètres.

5. course

Prix de Brain-sur-Longuenée
NOTRE SÉLECTION
6-5-8-4-1-2

1 KÉNOR DE MAËL **68**

22j 3p1p(2)3p2p6p7p2p
Jockey : Y. Rousset
Entraîneur : G. Juillet

- **SENONNES-POUANCÉ 14 avr. 24. (Très souple) Plat(2) - 11.000€ - 2300m - Cde à d. - 12 pts**
1. **Krack Boum Aulmes (8)**.....62 2'38"42
2. **Kate To Win (3)** **p**.....65,5 3/2
3. **KÉNOR DE MAËL (2)**.....68 Enc
(A. Bernard 4.8/1)
4. Kabuki à la Motte (10).....62 1/4
6. **Kiss Me d'Ex (1)**.....63,5
7. **Kastelle Beaufeu (12)** **p**.....60,5
9. **Kash Bam's (4)** **p**.....62
Attentiste derrière le groupe de tête, côté corde, est venu deuxième à trois cents mètres du but, puis n'a pas démerité, mais a été ajusté par Kate To Win.

- **LOUDEC 31 mars 24. (Lourd) Plat (2) - Gentlemen-riders et cavalières - 10.500€ - 2850m - Cde à d. - 9 pts**
1. **KÉNOR DE MAËL (3)**.....65 3'26"29
(M. P. Lotout)
2. Kendor Kergador (4) **p**.....63 3/4
3. Joalier (6) **Δ**.....62 10
4. Jule des Bruyères (8).....60,5 1/2
Après avoir patienté en retrait de la ruyarde, Karacène, l'a rejointe puis dépassée dans le tournant final, avant de prendre la mesure de Kendor Kergador, assez nettement.

- **CRAON 3 déc. 23. (Collant) Plat (2) - 11.000€ - 2400m - Cde à d. - 14 pts**
1. Kadija (3).....61,5 2'50"12
2. Kathreen du Seuil (2) **Δ**.....63,5 3
3. **KÉNOR DE MAËL (7)**.....65 3/4
(Y. Rousset 4.8/1)
4. Kelly Grace (15).....61,5 5
A proximité des chevaux de tête, a coupé au plus court à la sortie du dernier tournant, puis a vainement attaqué Kathreen du Seuil, se heurtant à sa ténacité.

2 KIKI MORIVIÈRE **p 68**

227j (23)5p3p3p2p
Jockey : J. Moutard
Entraîneur : E. Lecoiffier

- **SAINT-CLOUD 22 sept. 23. (Collant) Plat (Gr. II) - 51.000€ - 2500m - Cde à g. - 8 pts**
1. Kamaro d'Huez (4) **p**.....62 2'53"67
2. Karoline Banbou (6) **p**.....60,5 3/2
3. Korona Phil (1) **Δ**.....60,5 8
4. Karrots (8).....60,5 1/4
5. **KIKI MORIVIÈRE (3)** **p**.....62
(J. Moutard 9/1)
Dans le sillage des premiers, a fait un instant illusion pour une place dans la phase finale avant de baisser de pied.

- **VICHY 23 août 23. (Bon souple) Plat (Gr. III) - 37.000€ - 2400m - Cde à d. - 6 pts**
1. Katchina (6) **p**.....62,5 2'43"67
2. Kaleo Jim (1).....62,5 1/2
3. **KIKI MORIVIÈRE (2)** **p**.....62,5 1/2
(J. Moutard 17/1)
4. Kandalius (4).....62,5 2

Bien placé côté corde (allure très modérée), a accéléré en dedans aux trois cents mètres, puis n'a pu rivaliser avec Katchina ni endiguer l'assaut de Kaleo Jim.

- **LE LION D'ANGERS 25 juil. 23. (Souple) Plat - 17.500€ - 2400m - Cde à g. - 9 pts**
1. Keeny (3).....61 2'38"68
2. Karamoja (1).....62,5 1
3. **KIKI MORIVIÈRE (6)** **p**.....64 12
(J. Claudic 12/1)
4. Karacène (4).....62,5 2

Vite en épaisseur et le nez au vent dans le trio de tête, puis relégué quatrième à l'entrée de la ligne droite, s'est bien comporté, remontant près du but l'animatrice, Karacène.

3 KNIGHT DES MOTTES **p 67**

302j (23)1p4p2p9p3p
Jockey : Y. Barille
Entraîneur : T. Jouin

- **CLUNY 9 juil. 23. (Bon) Plat - 10.000€ - 2450m - Cde à g. - 4 pts**
1. **KNIGHT DES MOTTES (3)** **⊗**.....63 2'48"10
(Mlle L. Honorat 0.7/1)
2. Kashtel (4) **⊗**.....64,5 3
3. Kregiel (1) **p**.....64,5 1/2
4. Koudou (2).....63 3
Vite en tête, facilement contrôlé les opérations jusqu'au bout.

- **VICHY 28 mai 23. (Souple) Plat - 16.500€ - 2400m - Cde à d. - 6 pts**
1. Keping (4) **⊗**.....62 2'47"10
2. Karam Le Rouge (1) **p**.....60,5 2
3. Kado de Joie (6).....62 1/4
4. **KNIGHT DES MOTTES (2)** **p**.....64 (CE)
(S. Mailloit 1.8/1)
Animateur, a été débordé à son intérieur par Keping aux quatre cents mètres, "flotant" ensuite, puis a été dominé par Karam Le Rouge ; a été rétrogradé après enquête.

- **MOULINS 12 mai 23. (Souple) Plat - 15.500€ - 2400m - Cde à d. - 10 pts**
1. Kikamora (2) **p**.....60,5 2'50"80
2. **KNIGHT DES MOTTES (9)** **p**.....64 3/2
(S. Mailloit 7.5/1)
3. Kasterie (1).....65,5 3
4. Kabylla (7).....60,5 2/2
Animateur, a repoussé l'assaut de Kasterie qui lui a mis la pression depuis le tournant final, mais n'a pu endiguer Kikamora dans les deux cents derniers mètres.

4 KATE TO WIN **p 66,5**

22j 2p4p1p2p6p(23)4p5p
Jockey : J. Guillochon
Entraîneur : Mme V. Seignoux

- **SENONNES-POUANCÉ 14 avr. 24. (Très souple) Plat - 11.000€ - 2300m - Cde à d. - 12 pts**
1. **Krack Boum Aulmes (8)**.....62 2'38"42
2. **KATE TO WIN (3)** **p**.....65,5 3/2
(J. Guillochon 10/1)
3. **KÉNOR DE MAËL (2)**.....68 Enc
4. Kabuki à la Motte (10).....62 1/4
6. **Kiss Me d'Ex (1)**.....63,5
7. **Kastelle Beaufeu (12)** **p**.....60,5
9. **Kash Bam's (4)** **p**.....62
Attentiste à mi-peloton, a bien terminé et a ajusté Kénor de Maël pour l'obtention du premier accessit.

- **LIGNIÈRES 31 mars 24. (Collant) Plat - 11.500€ - 2400m - Cde à g. - 11 pts**
1. Kimi de Mai (8) **Δ**.....63,5 2'57"
2. Karbau (5).....64 3/4
3. Karnac (2) **Δ**.....64,5 3/4
4. **KATE TO WIN (10)** **p**.....66,5 2/2
(J. Guillochon 6.3/1)
Animatrice, a lutté vaillamment dans la ligne droite, sans pouvoir rivaliser avec le trio gagnant, concluant finalement aux portes du podium, sans démeriter.

- **DURTAL 10 mars 24. (Lourd) Plat - 11.000€ - 2900m - Cde à d. - 16 pts**
1. **KATE TO WIN (10)** **p**.....64,5 3'22"79
(J. Guillochon 4/1)
2. Jacobin (11).....67 1/2
3. Kid of Storm (8) **p**.....64 13
4. Joe l'Audace (5) **p**.....65,5 2/2
Vite enveloppée à mi-peloton, a enclenché dans le dernier tournant et n'a cessé de gagner du terrain, prenant sûrement la mesure de Jacobin à hauteur du poteau à damiers.

5 KISS ME D'EX **64,5**

22j 6p2p1p
Jockey : Mlle M. Eon
Entraîneur : A. Couétil

- **SENONNES-POUANCÉ 14 avr. 24. (Très souple) Plat - 11.000€ - 2300m - Cde à d. - 12 pts**
1. **Krack Boum Aulmes (8)**.....62 2'38"42
2. **Kate To Win (3)** **p**.....65,5 3/2
3. **KÉNOR DE MAËL (2)**.....68 Enc
4. Kabuki à la Motte (10).....62 1/4
6. **KISS ME D'EX (1)**.....63,5
(Mlle L. Poggionovo 0.8/1)
7. **Kastelle Beaufeu (12)** **p**.....60,5
9. **Kash Bam's (4)** **p**.....62

Vite en tête, a été relayé en face, puis cherchait à s'infiltrer à la corde avec des ressources, quand il a été gêné aux quatre cents mètres, devant rétrograder et ne s'est pas relancé.

- **SENONNES-POUANCÉ 23 mars 24. (Collant) Plat - 12.500€ - 2300m - Cde à d. - 9 pts**
1. Kourvit (9) **⊗** **p**.....60,5 3'39"76
2. **KISS ME D'EX (2)**.....62,5 5/2
(Mlle L. Poggionovo 0.5/1)
3. Jaguar des Obeaux (10) **⊗**.....62 5/2
4. Jakarta de From (3) **Δ**.....63 Nez
Animateur, assurant un train régulier, a été attaqué séchement par Kourvit à la distance, ne pouvant lui répondre, puis s'est assuré une facile deuxième place, en retrait.

- **MACHECOUL 3 févr. 24. (Collant) Plat - 10.500€ - 2950m - Cde à g. - 12 pts**
1. **KISS ME D'EX (7)**.....60,5 3'24"71
(Mlle M. Eon 2.5/1)
2. Kosmos Allen (4).....62 2
3. Kilbeggan (13) **p**.....60,5 3/2
4. Katre Vingt Quatre (6) **p**.....62 2
Attentiste sur une troisième ligne, à deux, a été lancé à l'entrée du tournant final, tout en dehors, puis s'est montré très sûrement le plus fort face à Kosmos Allen.

6 KRACK BOUM AULMES **65**

22j 1p
Jockey : A. Bourgeois
Entraîneur : F. Monnier (s)

- **SENONNES-POUANCÉ 14 avr. 24. (Très souple) Plat - 11.000€ - 2300m - Cde à d. - 12 pts**
1. **Krack Boum Aulmes (8)**.....62 2'38"42
(A. Bourgeois 7.6/1)
2. **Kate To Win (3)** **p**.....65,5 3/2
3. **KÉNOR DE MAËL (2)**.....68 Enc
4. Kabuki à la Motte (10).....62 1/4
6. **Kiss Me d'Ex (1)**.....63,5
7. **Kastelle Beaufeu (12)** **p**.....60,5
9. **Kash Bam's (4)** **p**.....62
Attentiste à mi-peloton, s'est rapproché dans le tournant final, en épaisseur, avant de prendre la tête en début de ligne droite et de finir avec un succès désinvolte.

7 KAFÉINE **Δ 64,5**

176j (23)1p7p
Jockey : L. Rousseau
Entraîneur : A. Fouassier

- **PARAY-LE-MONIAL 12 nov. 23. (Collant) Plat - 12.500€ - 2400m - Cde à d. - 12 pts**
1. **KAFÉINE (7)**.....62,5 2'41"40
(P. Remoué 19/1)
2. Kasaque Mag (10).....62 Enc
3. Kara Dalbius (2).....60,5 2
4. Kokote d'Oscara (1) **p**.....62,5 Enc
Ami-peloton, en dehors, a plongé au centre et a pisté Kasaque Mag, puis décalée de son sillage à cent mètres du but, a fort bien jailli pour l'ajuster.

- **ARGENTAN 17 oct. 23. (Bon) Plat - 16.500€ - 2500m - Cde à d. - 10 pts**
1. Kerion Bourgeois (4).....62 2'54"70
2. Kelly d'Olva (10) **p**.....62,5 1
3. Kokochoaga (11).....64 1/2
4. Kalamiti (7) **p**.....60 1/2
7. **KAFÉINE (9)**.....60
(Mlle C. Poirier 11/1)
Vite aux derniers rangs, a pris le chemin de la corde dans le tournant final, puis a dû un instant temporiser avant de ne pouvoir se montrer dangereuse dans la ligne droite.

8 KIMI DE MAI **Δ 64,5**

36j 1p(23)2p
Jockey : A. Bernard
Entraîneur : B. Audouin

- **LIGNIÈRES 31 mars 24. (Collant) Plat - 11.500€ - 2400m - Cde à g. - 11 pts**
1. **KIMI DE MAI (8)** **Δ**.....63,5 2'57"
(A. Bernard 4.6/1)
2. Karbau (5).....64 Tête
3. Karnac (2) **Δ**.....64,5 3/4
4. **Kate To Win (10)** **p**.....66,5 2/2
Au contact de l'animatrice, Kimi de Mai, a accéléré avec Karnac dans le tournant final, dominant son rival en repoussant de peu l'assaut de Karbau.

- **SAINT-BRIEUC 11 nov. 23. (Très souple) Plat - 10.500€ - 2400m - Cde à d. - 14 pts**
1. Kel Histoire (2).....62,5 2'55"40
2. **KIMI DE MAI (4)** **Δ**.....62,5 1/2
(A. Bernard 19/1)
3. Kelyssa des Mottes (10) **p**.....62,5 1/2
4. Kalamiti (5) **p**.....63 3/2
Longument attentiste, s'est rapprochée tardivement et a fait illusion à mi-ligne droite, avant de subir la loi de Kel Histoire tout à la fin.

9 KASH BAM'S **p 64**

22j 9p
Jockey : L. Roussel
Entraîneur : Mme M. Gilet

- **SENONNES-POUANCÉ 14 avr. 24. (Très souple) Plat - 11.000€ - 2300m - Cde à d. - 12 pts**
1. **Krack Boum Aulmes (8)**.....62 2'38"42
2. **Kate To Win (3)** **p**.....65,5 3/2
3. **KÉNOR DE MAËL (2)**.....68 Enc
4. Kabuki à la Motte (10).....62 1/4
6. **Kiss Me d'Ex (1)**.....63,5
9. **KASH BAM'S (4)** **p**.....62
(L. Roussel 29/1)
Attentiste à l'arrière-garde, n'a pas été dangereux dans la phase finale.

10 KERALA **p 62,5**

35j 3p
Jockey : H. Leboucq
Entraîneur : E&G Leenders (s)

- **LE LION D'ANGERS 1 avr. 24. (Très lourd) Plat - 13.500€ - 2400m - Cde à g. - 9 pts**
1. Korona Phil (3) **Δ**.....64 2'51"52
2. Kalitée (9) **p**.....64 4
3. **KERALA (2)** **p**.....62 2
(M. Justum 10/1)
4. Kastelle de Fretel (5) **p**.....62 3/4
Vite dans le groupe de tête, s'est retrouvée aux prises avec Kalitée à l'entrée de la ligne droite et s'est vaillamment défendue, avant de coincer pour finir.

11 KASTELLE BEAUFEU **Δ 62,5**

22j 7p
Jockey : A. Baron
Entraîneur : JR Le Moine (s)

- **SENONNES-POUANCÉ 14 avr. 24. (Très souple) Plat - 11.000€ - 2300m - Cde à d. - 12 pts**
1. **Krack Boum Aulmes (8)**.....62 2'38"42
2. **Kate To Win (3)** **p**.....65,5 3/2
3. **KÉNOR DE MAËL (2)**.....68 Enc
4. Kabuki à la Motte (10).....62 1/4
6. **Kiss Me d'Ex (1)**.....63,5
7. **KASTELLE BEAUFEU (12)** **p**.....60,5
(A. Baron 36/1)
9. **Kash Bam's (4)** **p**.....62
Venue dans le groupe de tête dans le premier tournant a été nettement dominée dans les trois cents derniers mètres.

6. course

Prix la Clartière
NOTRE SÉLECTION
9-6-4-1-8

1 LUCKY DREAM **Δ 71**

25j 5h4h3h(23)2p(22)Ah5h13h
Jockey : K. Nabet
Entraîneur : J-P. Dubois

- **AUTEUIL 11 avr. 24. (Collant) Haies - Handicap (+16, +18) - 2e ép. - 62.000€ - 3900m - Cde à g. - 15 pts**
1. Pas de Quartier.....67,5 4'59"03
2. Baron Zanzi **⊗** **p**.....70,5 2/2
3. Super Flam **p**.....70 1/2
4. Diable d'Auteuil **p**.....71 Enc
5. **LUCKY DREAM** **Δ**.....71
(C. Lefebvre 14/1)
Valeur : 53 Vite à l'arrière du peloton, a commencé à se rapprocher dans le tournant final, puis a sauté la dernière haie avec Diable d'Auteuil et n'a pas mal fini.

- **ANGERS 23 mars 24. (Très souple) Haies (3) - 25.000€ - 3800m - Cde à d. - 12 pts**
1. Magic Marvel **p**.....67 4'39"56
2. Air Commodore.....68 2
3. Empire Story.....68 5
4. **LUCKY DREAM** **Δ**.....68 5
(C. Lefebvre 3.8/1)

- Valeur : 54** Après avoir galopé dans la seconde moitié du peloton, est venu en cinquième position dans le tournant final et a courageusement terminé, en retrait des premiers.
► **ARGENTAN 2 mars 24. (Lourd) Haies (4) - 15.000€ - 3600m - Cde à d. - 7 pts**
1. Why **Δ**.....68 4'38"30
2. El Pedro **Δ**.....70 3
3. **LUCKY DREAM** **Δ**.....68 1
(B. Lestrade 4.5/1)
4. Cashback Forlonge **p**.....68 8
Valeur : 56 Après avoir pisté l'animateur et futur lauréat, Why, s'est bien défendu jusqu'au bout, même s'il a dû laisser la deuxième place à El Pedro.

2 PRINCE DE LA BARRE **p 66**

15j 5s7s3h10h2sAh(23)7h
Jockey : D. Carré
Entraîneur : C. Plisson

- **AUTEUIL 21 avr. 24. (Collant) Steeple-Chase - Handicap (+15, +17) - 62.000€ - 3700m - Cde à g. - 17 pts**
1. Muhtalad **p**.....70 4'39"21
2. Be A Nice Girl **Δ**.....65,5 3/4
3. Oltro **p**.....68 3/4
4. Indiana Roque **⊗** **p**.....70 2
5. **PRINCE DE LA BARRE** **p**.....64
(D. Carré 104/1)

Valeur : 51 Vite aux premiers rangs et avec l'animateur Oltro dans le tournant final, a lutté pour un accessit jusqu'à la dernière haie puis n'a pas démerité jusqu'au bout.

- **LE LION D'ANGERS 7 avr. 24. (Très lourd) Steeple-Chase - Handicap (+16,5, +18,5) - 27.000€ - 4000m - Cde à g. - 9 pts**
1. Autour de Minuit **p**.....70 5'52"17
2. Cleny **⊗** **p**.....68 Clête
3. Princess Polly **⊗**.....66,5 Tête
4. Ange l'Hermitage **⊗** **Δ**.....67 8
7. **PRINCE DE LA BARRE** **p**.....66
(D. Carré 9/1)

Valeur : 51,5 Longtemps en deuxième ou troisième position, n'a pu suivre le rythme au dernier passage en face et a été dominé, se contentant de la septième place, en net retrait.

- **LOUDEC 31 mars 24. (Lourd) Haies (4) - 15.000€ - 4000m - Cde à d. - 14 pts**
1. Jocko du Lin **Δ**.....64 5'18"36
2. Vrheliga **p**.....61 4 1/2
3. **PRINCE DE LA BARRE** **p**.....67 8 1/2
(D. Carré)
4. Friday Thirteen **p**.....69 1 1/4
6. Izgor de Viette **Δ**.....60
Valeur : 47 Grand animateur depuis le début, n'a été relégué que dans le tournant final, faisant ensuite preuve de ténacité, pour conserver le second accessit.

3 IZGOR DE VIETTE **Δ 67**

22j 5h6h5h(23)Ah6h3h3h
Jockey : C. Grosbois
Entraîneur : T. Viel

- **SENONNES-POUANCÉ 14 avr. 24. (Très souple) Haies - Handicap (+16,5, +18,5) - 27.000€ - 3800m - Cde à d. - 14 pts**
1. Jelka de Mée **⊗**.....68,5 4'48"84
2. Ciel Divin **p**.....70 1/4
3. I'm Super Quick **Δ**.....71 1/2
4. Hitador **⊗** **p**.....68,5 5/2
5. **IZGOR DE VIETTE** **Δ**.....65,5
(C. Grosbois 18/1)
Valeur : 50 Venu progressivement à mi-peloton, a fini très courageusement en dehors, un peu moins vite que Hitador, et a ajusté Henri Gil ; avait fait des difficultés avant le départ.

- **LOUDEC 31 mars 24. (Lourd) Haies (4) - 15.000€ - 4000m - Cde à d. - 14 pts**
1. Jocko du Lin **Δ**.....64 5'18"36
2. Vrheliga **p**.....61 4 1/2
3. **Prince de la Barre** **p**.....67 8 1/2
4. Friday Thirteen **p**.....69 1 1/4
6. **IZGOR DE VIETTE** **Δ**.....70
(F. Besson)

Valeur : 51 A longtemp figuré au contact des animateurs, ne plafonnant que dans la phase finale.

- **MACHECOUL 25 févr. 24. (Lourd) Haies (3) - Handicap - 26.000€ - 3900m - Cde à g. - 9 pts**
1. Winner **Δ**.....66 4'52"75
2. Brekdance Bilberry **p**.....70 7/2
3. Gondor de Kerser **Δ**.....71 13
4. Jade des Vignaux **p**.....61 5/2
5. **IZGOR DE VIETTE** **Δ**.....67
(C. Grosbois 18/1)
Valeur : 52 Après avoir figuré à mi-peloton (terrain pénible), a été dominé au dernier passage en face, finissant cinquième et avant-dernier, en net retrait.

4 JARDIN SECRET **p 68**

15j 1s5s2s(23)2s1s5sDér.s
Jockey : V. Morin
Entraîneur : E. d'Andigné

- **MÉRAL 21 avr. 24. (Souple) Steeple-Chase (5) - 14.000€ - 3800m - Cde à g. - 9 pts**
1. **JARDIN SECRET** **p**.....72 4'38"83
(A. Blais)
2. Bojack Horseman **p**.....71 3/4
3. Trésor de Chiron **⊗** **p**.....67 5
4. I Love Jo **⊗**.....68 Clête
Valeur : 56,5 A mené la chasse derrière l'animatrice Jujubele, et a pris la tête après la chute de sa rivale à mille mètres du but, avant de repousser sûrement l'attaque de Bojack Horseman.

- **LE LION D'ANGERS 31 mars 24. (Très lourd) Steeple-Chase (3) - 26.000€ - 3900m - Cde à g. - 10 pts**
1. Melgarry **⊗** **p**.....69 5'30"82
2. Isaline de Chandou **Δ**.....65 1/2
3. Bistrot Has **⊗** **p**.....68 15
4. Iliava des Obeaux.....66 15
5. **JARDIN SECRET** **p**.....72
(A. Renard 3.8/1)
Valeur : 58 Rapidement aux premiers rangs, n'a pu suivre le mouvement dans le tournant final, puis a subi la loi d'Iliava des Obeaux sur le plat.

5 HUNION DELABLAIRIE @ 67

693j (22)1s6hAs(21)Ah3hAhAh

Jockey : C. Riou
Entraîneur : B. Lefebvre

► **CRAON 13 juin 22. (Souple) Steeple-Chase (3) - 22.000€ - 3700m - Cde à d. - 10 pts**

- 1. **HUNION DELABLAIRIE @** .63 (B. Messina 25/1)
- 2. Iwa p.....65 6
- 3. Cuzco du Mathan p.....67 8½
- 4. Maréchal Desjy Δp.....69 2½

Vite en bon rang, a pris la tête à la sortie du tournant final avant de se détacher sur le plat.

► **BORDEAUX - LE BOUSCAT 8 mai 22. (Souple) Haies (2) - 26.000€ - 3700m - Cde à d. - 10 pts**

- 1. Issam p.....69 4'07"92
- 2. Spes Milidino p.....71 5
- 3. Zertakt p.....72 8
- 4. Impec.....68 1¼
- 6. **HUNION DELABLAIRIE**.....69

(B. Messina 41/1)
Valeur : 57,5 Constatment au dernier rang, a combié un peu de terrain pour finir, en très net retrait et sans jamais avoir fait illusion pour les places.

► **COMPIÈGNE 26 avr. 22. (Collant) Steeple-Chase (Gr.III) - 135.000€ - 3900m - Cde à g. - 7 pts**

- 1. Ma Beauté Δp.....65 5'00"22
- 2. La Boétie p.....65 Clétié
- 3. Gibralfaro p.....68 5
- 4. Drop The Pilot @ p.....66 1½

A. HUNION DELABLAIRIE.....66 (J. Charron 50/1)
Vite à l'arrière-garde, n'a pas bien sauté le talus des tribunes et a été arrêté un peu plus loin.

6 IORANA VALLIS p 66

19j 5h(23)6s6s7h7s5s1s

Jockey : D. Mescam
Entraîneur : M. Mescam

► **FONTAINEBLEAU 17 avr. 24. (Très souple) Haies (3) - 26.000€ - 3550m - Cde à g. - 6 pts**

- 1. Trinita Δ.....68 4'05"37
- 2. Starvina Δp.....69 2½
- 3. Tempolka Δp.....64 10
- 4. Cats'agility p.....67 2½
- 5. **IORANA VALLIS** p.....67

(D. Mescam 4.3/1)
Valeur : 59,5 Au centre d'une course rythmée, est restée dans cette position jusque dans la ligne droite et a fini correctement sur le plat, sans pour autant meriter le podium.

► **AUTEUIL 12 nov. 23. (Très lourd) Steeple-Chase (Listed) - 95.000€ - 4400m - Cde à g. - 6 pts**

- 1. Il Est Français.....67 5'56"91
- 2. Toscana du Berlais @ p.....68 11
- 3. Master Nonantais p.....66 5½
- 4. Iceberg du Large p.....67 9
- 6. **IORANA VALLIS** Δp.....66

(D. Mescam 25/1)
Valeur : 59 Vite en dernière position et parfois fautive, n'a pu que boucler son parcours en retrait.

Quinté+ AUTEUIL 23 sept. 23. (Collant) Steeple-Chase (Listed) - Handicap (+10) - 1ère ép. - 110.000€ - 4400m - Cde à g. - 13 pts

- 1. Gallipoli p.....68,5 5'41"62
- 2. Grand Oncle @ p.....72 4
- 3. Rimpoche p.....63 3½
- 4. Maréchal Desjy Δ.....71,5 3½
- 6. **IORANA VALLIS** p.....69,5

(G. Ré 28/1)
Valeur : 59,5 Non loin des animateurs, s'est montrée courageuse dans la ligne droite, tout en devant perdre la cinquième place sur le plat.

7 MASKED MATUTA p 66

699j (22)5hAh7h(21)2h1h

Jockey : C. Lefebvre
Entraîneur : D. Sourdeau de Beauregard

► **LA TESTE 7 juin 22. (Bon souple) Haies (3) - 22.000€ - 3600m - Cde à d. - 9 pts**

- 1. Jet Itou.....65 4'16"6
- 2. Matera p.....69 2½
- 3. Mind Glory p.....70 6
- 4. Be A Nice Girl p.....67 7
- 5. **MASKED MATUTA @** p.....70

(C. Lefebvre 9/1)
Valeur : 56,5 Attentiste en queue de peloton, est venue prendre la tête au bout de la ligne opposée et a fait illusion, avant de faiblir au saut de la dernière haie.

► **AUTEUIL 9 avr. 22. (Lourd) Haies - Handicap (+11,5, +13,5) - 56.000€ - 3600m - Cde à g. - 10 pts**

- 1. Hopi du Mathan p.....71 4'32"30
- 2. Faut Pas Réver p.....69,5 2
- 3. La Comtesse Bleu @ p.....65,5 3½
- 4. Musikkaa p.....70,5 3
- A. MASKED MATUTA** p.....69,5

(C. Lefebvre 12/1)

Valeur : 58 Rapidement reléguée dans la seconde moitié du peloton, n'a pu suivre le rythme dans la ligne opposée et a été arrêtée devant l'avant-dernière haie.

► **COMPIÈGNE 16 mars 22. (Lourd) Haies (2) - 47.000€ - 3600m - Cde à g. - 11 pts**

- 1. Beau Charentais p.....71 4'33"44
- 2. Icare Grandchamp p.....67 4
- 3. Tonnerre de Dieu p.....64 6½
- 4. Invictica p.....65 6
- 7. **MASKED MATUTA** p.....69

(A. Renard 18/1)

Vite derrière l'animateur Icare Grandchamp, n'a pu le suivre en face (fautive à la deuxième haie), mais, encore à la lutte pour la troisième place à l'avant-dernière haie, a faibli.

8 JOYVOL Δp 62

8j 1s2s(23)3s5h7h

Jockey : Mlle C. Joubert
Entraîneur : A. Chaillet-Chaillet

► **MONTLUÇON-NÉRIS-LES-BAINS 28 avr. 24. (Bon souple) Steeple-Chase (3) - 17.000€ - 3500m - Cde à d. - 7 pts**

- 1. **JOYVOL** Δp.....65 4'01"70 (T. Bourguigneau 2.3/1)
- 2. Gin Candice p.....76 2
- 3. Jersey d'Airy.....63 9½
- 4. Jaffa de Lagarde p.....65 5½

Valeur : 53 Au sein du peloton, a toujours cheminé côté corde, se rapprochant même en dedans au second passage en face, derrière Gin Candice, qu'il a dominé sur le plat, après lutte.

► **LA ROCHE-SUR-YON 14 avr. 24. (Collant) Steeple-Chase (4) - 15.000€ - 4200m - Cde à g. - 8 pts**

- 1. Héroïne Smart Δp.....68 5'34"45
- 2. **JOYVOL** Δp.....68 1½ (F. Bayle)
- 3. Ibis Doctor p.....69 2
- 4. Mirage d'Etat p.....65 Cenc

Monté en quatrième position, est venu deuxième dans le tournant final, puis s'est bien comporté jusqu'au bout, sans résister à l'attaque Smart.

► **PAU 13 févr. 23. (Très souple) Steeple-Chase (3) - 38.000€ - 3900m - Cde à d. - 10 pts**

- 1. Jardin d'Arthel.....67 4'50"50
- 2. Jungle Sea Δp.....67 4
- 3. **JOYVOL** p.....67 1¼ (F. Bayle 28/1)
- 4. Joyfull p.....66 Enc

Aux avant-postes, a reculé après sa faute à la rivière des tribunes, puis, après avoir demandé à souffler, n'a cessé de combler du terrain pour arracher le second accessit.

9 TEMPOLKA Δp 64

19j 3hAh(22)2h6hAh8h

Jockey : E. Métivier
Entraîneur : D. Sourdeau de Beauregard

► **FONTAINEBLEAU 17 avr. 24. (Très souple) Haies (3) - 26.000€ - 3550m - Cde à g. - 12 pts**

- 1. Trinita Δ.....68 4'05"37
- 2. Starvina Δp.....69 2½
- 3. **TEMPOLKA** Δp.....64 10 (E. Métivier 32/1)
- 4. Cats'agility p.....67 2½
- 5. **Iorana Vallis** p.....67

Valeur : 53 Au centre, à quelques longueurs derrière les deux premières, a regagné du terrain au début de la ligne droite et a bien fini sur le plat, prenant un net second accessit.

► **SAINT-BRIEUC 10 mars 24. (Très lourd) Haies - Handicap (+17, +19) - 20.000€ - 3800m - Cde à d. - 8 pts**

- 1. Ile d'Ouessant p.....70 5'13"87
- 2. Jewel Star @ p.....69 1
- 3. Hitador @ p.....68 5½
- 4. Jour Sans Garde Δp.....66,5 1¼
- A. TEMPOLKA** Δp.....71

(K. Nabet 2/1)
Valeur : 54 A figuré au contact des animateurs jusqu'à mi-ligne d'en face, où elle a totalement cédé, étant arrêtée peu après.

► **FONTAINEBLEAU 15 nov. 22. (Collant) Haies (4) - 20.000€ - 3550m - Cde à g. - 11 pts**

- 1. Bayaline p.....67 4'16"05
- 2. **TEMPOLKA** Δp.....66 1¼ (A. Merienne 53/1)
- 3. Absoloute Yes p.....66 1½
- 4. Haïti du Berlais p.....66 2

Valeur : 56 Attentiste au début, a intégré le groupe de tête dans le dernier tournant, où elle a glissé et failli tomber, puis s'est ressaisie et a bien sprinté sur le plat.

7. course

Prix Gérald de Rochefort
NOTRE SÉLECTION
3-2-5-7-6

1 GREAT DU LARGE p 72

176j (23)1s2s2c2s1c1c2c

Jockey : M. Chailloleau
Entraîneur : P.& C. Peltier (s)

► **DURTAL 12 nov. 23. (Très souple) Steeple-Chase - Handicap (+16) - 20.000€ - 4000m - Cde à d. - 10 pts**

- 1. **GREAT DU LARGE** p.....70 5'00"21 (M. Chailloleau 5.8/1)
- 2. Kincesom Park.....66 2
- 3. Happy de Réve @.....67 4½
- 4. Clény @ p.....66,5 1¼

Valeur : 55 A l'affût derrière les animateurs, s'est annoncé avec des ressources à la sortie du dernier tournant, puis a pris le meilleur au saut de la dernière haie, et a dominé les débats.

► **LE PIN-AU-HARAS 22 oct. 23. (Très souple) Steeple-Chase - Handicap (+16,5) - 27.000€ - 3500m - Cde à d. - 8 pts**

- 1. Speed Lucky Δp.....68,5
- 2. **GREAT DU LARGE** p.....71,5 1 (G. Ré)
- 3. Comète Baie @ p.....65,5 3½
- 4. Intello County @.....69 1

Valeur : 55 Après avoir galopé dans le sillage des animateurs, a pris le meilleur à l'entrée de la ligne droite, puis s'est incliné sur le plat face à Speed Lucky, au terme d'une vive lutte.

► **LE PIN-AU-HARAS 8 oct. 23. (Bon) Cross-country (1) - 57.000€ - 5200m - Cde à d. - 7 pts**

- 1. Special du Rocher @ p.....69 Enc
- 2. Horus d'Aubrelle p.....68
- 3. Havanaugh Δp.....70 9
- 4. I'm Walkin.....65 5

TBE. GREAT DU LARGE p.....68 (S. Paillard)
Valeur : 55 Se trouvait à l'arrière du peloton lorsqu'il a chuté à la réception de la deuxième haie.

2 CHARMINO @ p 72

187j (23)As2h1s1s1s(22)4s1h

Jockey : O. Jouin
Entraîneur : P.& C. Peltier (s)

► **NANTES 11 nov. 23. (Très lourd) Steeple-Chase (Listed) - 74.000€ - 4300m - Cde à g. - 8 pts**

- 1. Jardin des Taillois p.....66 5'26"60
- 2. Calnutz @ p.....70 2½
- 3. Golden Witch.....67 3
- 4. Poulorius @ Δp.....68 30
- A. CHARMINO @** p.....72 (G. Ré 1.8/1)

Valeur : 63 Progressivement rapproché en deuxième position, a cédé dans le tournant final avant d'être arrêté.

► **NANTES 15 sept. 23. (Bon souple) Haies (1) - 51.000€ - 3900m - Cde à g. - 7 pts**

- 1. Le Lude @ p.....67,5 4'32"53
- 2. **CHARMINO @** p.....69,5 Tête (G. Ré 0.8/1)
- 3. Zadal p.....70,5 5
- 4. Tactique d'Etat p.....66,5 10

Valeur : 61 Principal animateur, a mal sauté l'antépénultième et l'avant-dernière haie, puis rejoint par Le Lude pour franchir la dernière, ne s'est incliné que de peu et de haute lutte.

► **NANTES 20 juin 23. (Souple) Steeple-Chase (1) - 57.000€ - 4300m - Cde à g. - 5 pts**

- 1. **CHARMINO @** p.....72 5'06"61 (G. Ré 0.7/1)
- 2. Hermès de Mée p.....68 5½
- 3. Idylle d'Ainay @ p.....68 30
- 4. Prince de la Barre p.....67 20

Valeur : 62 Vite en tête, a accéléré sitôt la dernière haie franchie et s'est débarrassé d'Hermès de Mée.

3 HAPPYDAY p 69

30j 1hTs(23)1s(22)AhAh1h2p

Jockey : B. Le Clerc
Entraîneur : Mlle D. Mele

► **NANTES 6 avr. 24. (Très lourd) Haies (2) - 30.000€ - 3900m - Cde à g. - 7 pts**

- 1. **HAPPYDAY** p.....68 5'00"42 (B. Le Clerc 3.1/1)
- 2. Athéna du Luy Δp.....68 2½
- 3. Idée du Choœur p.....72 L
- 4. Chief Cove p.....63 10

Valeur : 64,5 A suivi l'idée du Choœur qui a mené bon train (peloton vite très étiré), avant de prendre la tête à sept cents mètres du but et de contrôler très sûrement la situation pour finir.

► **PAU 4 janv. 24. (Très souple) Steeple-Chase (2) - 37.000€ - 3900m - Cde à d. - 10 pts**

- 1. Hedenn Bihoué @ p.....67 4'49"60
- 2. Hupeca de Thaix Δp.....66 1/2
- 3. In Love @.....68 4½
- 4. Fontannes p.....70 7

► **CAGNES-SUR-MER 6 déc. 23. (Très souple) Steeple-Chase (3) - 37.000€ - 3800m - Cde à g. - 10 pts**

- 1. **HAPPYDAY** p.....67 4'34"29 (J. Reveley 2.9/1)
- 2. Gipsy de Choisel Δp.....67 7
- 3. Walfer p.....68 9
- 4. Le Mans @.....68 2

Animateur, a haussé le ton dans le tournant final et s'est facilement détaché de ses rivaux sur les deux dernières haies, s'imposant sans avoir à puiser dans ses réserves.

4 REDNECK Δp 69

18j 3s1s5Ts(23)5s5hTs

Jockey : C. Lefebvre
Entraîneur : D. Sourdeau de Beauregard

► **NANTES 18 avr. 24. (Très souple) Steeple-Chase (2) - 30.000€ - 4300m - Cde à g. - 8 pts**

- 1. **Idylle des Mottes** p.....67 5'23"68
- 2. **Risk du Brizais** Δp.....64 3/4
- 3. **REDNECK** Δp.....70 2½ (C. Lefebvre 10/1)
- 4. Rose Secrète Δp.....69 3/4
- TBE. As Magnetic** p.....68

Valeur : 56,5 Après avoir fermé la marche, a fourni un bon effort final pour très sûrement régler Rose Secrète aux abords du poteau.

► **MORLAIX 24 mars 24. (Très lourd) Steeple-Chase - Handicap (+16, +18) - 15.000€ - 3900m - Cde à g. - 10 pts**

- 1. **REDNECK** Δp.....72 5'34"29 (C. Lefebvre 4.5/1)
- 2. Imprévu des Bordes p.....67 7
- 3. Clény @ p.....67,5 2½
- 4. Golden Val p.....63 7

Valeur : 54 Après avoir longtemps galopé en dernière position, mais pas loin des animateurs toutefois, a produit son effort au début du dernier tour, puis a fait preuve de supériorité.

► **ANGERS 28 févr. 24. (Collant) Steeple-Chase - Handicap (+16, +18) - 27.000€ - 3800m - Cde à d. - 10 pts**

- 1. Bien Divin @ p.....64,5 4'55"17
- 2. Hermès Sacré Δp.....65,5 7½
- 3. Inside Montlioux @ p.....71,5 Tête
- 4. Massatier p.....62 1½
- 5. **REDNECK** Δp.....71 (N. Howie 5/1)

Valeur : 54 A longtemps fermé la marche, puis a commencé à se rapprocher dans le dernier tournant (encore en retrait d'un quintet de tête), et a bien fini pour terminer cinquième.

5 IDYLLE DES MOTTES p 68

18j 1s1s2s(22)1h3h6p3s

Jockey : A. Beaudouin
Entraîneur : F. Nicolle

► **NANTES 18 avr. 24. (Très souple) Steeple-Chase (2) - 30.000€ - 4300m - Cde à g. - 8 pts**

- 1. **IDYLLE DES MOTTES** p.....67 5'23"68 (A. Beaudouin 7.7/1)
- 2. **Risk du Brizais** Δp.....64 3/4
- 3. **Redneck** Δp.....70 2½
- 4. Rose Secrète Δp.....69 3/4
- TBE. As Magnetic** p.....68

Valeur : 57 Longueusement attentiste, s'est bien rapprochée en début de ligne droite, puis a placé un coup de reins décisif pour remonter Risk du Brizais, à son intérieur.

► **MONTLUÇON-NÉRIS-LES-BAINS 1 avr. 24. (Collant) Steeple-Chase (4) - 14.000€ - 3500m - Cde à d. - 7 pts**

- 1. **IDYLLE DES MOTTES** p.....69 4'19"90 (A. Beaudouin 1.8/1)
- 2. Madame de Lamballe Δp.....71 5½
- 3. Tigrette.....68 3
- 4. Moon Dawn p.....67 13

En tête dès le départ, a animé l'épreuve à son rythme, puis a haussé le ton en face, et a très bien soutenu son effort, s'imposant en force, sans être réellement inquiétée.

► **ANGOULÊME 3 mars 24. (Lourd) Steeple-Chase (4) - 15.000€ - 4000m - Cde à d. - 7 pts**

- 1. Jujubelle @ p.....68 5'16"30
- 2. **IDYLLE DES MOTTES** p.....65 15 (A. Beaudouin)
- 3. Superla Δp.....64 3½
- 4. Jino de Champdoux @ p.....70 16

Vite dans le trio de tête, n'a rien pu faire face à Jujubelle dans la phase finale tout en étant pas menacée pour le premier accessit.

6 AS MAGNETIC p 66

18j Ts3h1s2s(23)2h5h(22)1h

Jockey : A. Pageot
Entraîneur : Joël Boismard

► **NANTES 18 avr. 24. (Très souple) Steeple-Chase (2) - 30.000€ - 4300m - Cde à g. - 8 pts**

- 1. **Idylle des Mottes** p.....67 5'23"68
- 2. **Risk du Brizais** Δp.....64 3/4
- 3. **Redneck** Δp.....70 2½
- 4. Rose Secrète Δp.....69 3/4
- TBE. AS MAGNETIC** p.....68 (A. Pageot 3/1)

Principal animateur, est tombé au début du dernier passage en face.

► **FONTAINEBLEAU 29 mars 24. (Lourd) Haies (3) - Jockeys < 50 victoires - 26.000€ - 3800m - Cde à g. - 8 pts**

- 1. Speed Emile p.....66 4'28"70
- 2. Jojo Lapin p.....69 4½
- 3. **AS MAGNETIC** p.....66 2½ (F. Mula 3/1)
- 4. Fanfaron Spécial @ p.....67 3

Valeur : 59 Sur la ligne de tête, a animé les débats avec Jojo Lapin puis lui a mis la pression dans la ligne droite mais n'a pu le dominer après le saut de la dernière haie.

► **ANGERS 28 févr. 24. (Lourd) Steeple-Chase (3) - 26.000€ - 3800m - Cde à d. - 9 pts**

- 1. **AS MAGNETIC** p.....64 4'59"48 (A. Pageot 1.8/1)
- 2. Jingle Denuo Δp.....69 1½
- 3. Nil de Ballon p.....63 1¼
- 4. Esprit Tranquille p.....68 1

Après avoir filé l'animateur Esprit Tranquille, a pris le meilleur pour sortir du dernier tournant, puis a filé au poteau, vainement poursuivi par Jingle Denuo.

7 RISK DU BRIZAIS Δp 64

18j 2s2h(23)9h10h(22)6h7s1s

Jockey : Mlle C. Joubert
Entraîneur : A. Chaillet-Chaillet

► **NANTES 18 avr. 24. (Très souple) Steeple-Chase (2) - 30.000€ - 4300m - Cde à g. - 8 pts**

- 1. **Idylle des Mottes** p.....67 5'23"68
- 2. **RISK DU BRIZAIS** Δp.....64 3/4 (T. Bourguigneau 2.5/1)
- 3. **Redneck** Δp.....70 2½
- 4. Rose Secrète Δp.....69 3/4
- TBE. As Magnetic** p.....68

Valeur : 59,5 En tête au début du dernier passage en face, après la chute d'As Magnetic, a longtemps fait figure de lauréat, mais a subi la loi d'Idylle des Mottes près du but, à son intérieur.

► **NANCY 4 avr. 24. (Très lourd) Haies (4) -**

5 14H12 > Prix de Brain-sur-Longuenée

13.500 € - Plat. - 2.400m.

6.750 €, 2.700 €, 2.025 €, 1.350 €, 675 €.

Pour poulains entiers, hongres et pouliches de 4 ans n'étant pas de race pur-sang, nés et élevés en France, n'ayant pas reçu une allocation de 7.500 €. Poids : 64 kg. Surcharges accumulées pour les sommes reçues en victoires et places depuis le 1er janvier 2023 inclus : 1 kg par 3.000 €. Les remises de poids prévues à l'Article 104 du Code des Courses au Galop ne sont pas applicables dans ce prix. Engagement supplémentaire de KAFÉINE.

Notre sélection : > 6-5-8-4-1-2

Propriétaires	N	Chevaux	Cde	Valeur	Jockeys	Pds	Origines/Éleveur	Entraîneurs	Performances
M. Gilot	1	KÉNOR DE MAËL	4	-	Yoann Rousset	68	Hal 4 Universal-Redingote/M. J.-Y. Le Bras	G. Juillet	22j 3p1p(23)3p2p6p
Scea De Folleville	2	KIKI MORIVIÈRE	b 10	-	Jérôme Moutard	68	Hb 4 Storm The Stars-Pashka/M. P. Harroin	E. Lecoffier	227j (23)5p3p3p2p
R. Bagueuault de Puchesse	3	KNIGHT DES MOTTES	b 8	-	Yoann Barille	67	Hb 4 Full of Gold-Amazone de Ré/M. P. Hardy	T. Jouin	302j (23)1p4p2p9p3p
Haras du Grand Chesnaie	4	KATE TO WIN	b 11	-	Julien Guillochon	66,5	Fgr 4 The Anvil-Sissie Star/Ecurie Hs du Gd Chesnaie	Mme V. Seignoux	22j 2p4p1p2p6p
R. Wills	5	KISS ME D'EX	5	-	Mlle Maryline Eon	64,5	Hbf 4 Cokoriko-Vaniile d'Ex/S.C.E.A.La Chaussée	A. Couétil	22j 6p2p1p
E. Bodard	6	KRACK BOUM AULMES	3	-	Arnaud Bourgeais	65	Hbf 4 Planteur-River Gold Aulmes/M. E. Bodard	F. Monnier (s)	22j 1p
Mme A. Fouassier	7	KAFÉINE	Δ 6	-	Luka Rousseau	64,5	Fn 4 Voiladenuo-Bluvida/M. V. Adenot	A. Fouassier	176j (23)1p7p
J.-Y. Touzaint	8	KIMI DE MAI	Δb 9	-	Anthony Bernard	64,5	Fgr 4 Non Rien de Rien-Divine de St Pierre/M. J.-Y. Touzaint	B. Audouin	36j 1p(23)2p
Mme M. Gilet	9	KASH BAM'S	b 7	-	Léo Roussel	64	Hb 4 Masked Marvel-Urkashe/Mme M. Gilet	Mme M. Gilet	22j 9p
Gaec Allen	10	KERALA	b 1	-	Hugo Lebouc	62,5	Fb 4 Kamsin-Phenicie/M. J. Chaignon	E&G Leenders (s)	35j 3p
JR Le Moine (s)	11	KASTELLE BEAUFEU	Δb 2	-	Axel Baron	62,5	Fb 4 Feel Like Dancing-Ténébreuse Gemm/M. M. Renaud	JR Le Moine (s)	22j 7p

Arrivée : 1er 2e 3e 4e 5e 6e 7e 8e 9e 10e - Mutuel : G P - PC : G P - Trio



KRACK BOUM AULMES aura à cœur de confirmer ses excellents débuts où il s'est imposé avec de la marge. Malchanceux ce jour-là, **KISS ME D'EX** a l'opportunité de remettre les pendules à l'heure. **KIMI DE MAI** a de l'avenir et aura des preneurs.

6 14H47 > Prix la Clartière

23.000 € - Haies. (3) - 3.900m.

10.580 €, 5.290 €, 2.990 €, 2.070 €, 1.035 €, 690 €, 345 €.

Pour tous chevaux de 5 ans et au-dessus, n'ayant, en course de haies, depuis le 1er septembre de l'année dernière inclus, reçu 10.000 € (victoires et places). Poids : 5 ans, 66 kg, 6 ans et au-dessus, 68 kg. Surcharges accumulées pour les sommes reçues en courses de haies (victoires et places) : 1 kg par 2.000 € cette année et par 5.000 € l'année dernière.

Notre sélection : > 9-6-4-1-8

Propriétaires	N	Chevaux	Valeur	Jockeys	Pds	Origines/Éleveur	Entraîneurs	Performances
Ecurie Victoria Dreams	1	LUCKY DREAM	Δb 53	Kévin Nabet	71	Hb 7 Saint des Saints-Orabelle/M. J-Ph. Dubois	J-Ph. Dubois	25j 5h4h3h(23)2p(22)Ah
C. Plisson	2	PRINCE DE LA BARRE	b 47	Dorian Carré	66	Hb 12 Iron Mask-Haute et Claire/M. X. Jegu	C. Plisson	15j 5s7s3h10h2s
T. Viel	3	IZGOR DE VIETTE	Δ 50	Christopher Grosbois	67	Hbf 6 Gémix-My Miss/M. D. Querol San Martin	T. Viel	22j 5h6h5h(23)Ah6h
Mme C. Laffitte	4	JARDIN SECRET	b 58	Valentin Morin	68	Hb 5 Agent Secret-Valle d'Ossau/M. H. d'Armaillé	E. d'Andigné	15j 1s5s2s(23)2s1s
B. Lefèvre	5	HUNION DELABLAIRIE	55,5	Christopher Riou	67	Hb 6 Feel Like Dancing-Huzalsal/M. F. Hunault	B. Lefèvre	693j (23)1s6hAs(21)Ah3h
Mme A.-N. Dutertre	6	IORANA VALLIS	b 57,5	Damien Mescam	66	Fbf 6 Martaline-Quora Vallis/M. A.N. Dutertre	M. Mescam	19j 5h(23)6s6s7h7s
Mlle L. Martineau	7	MASKED MATUTA	b 55	Clément Lefebvre	66	Fbf 6 Masked Marvel-Mater Matuta/M. P. de Maleissye Melun	D. Sourdeau de Beauregard	699j (22)5hAh7h(21)2h1h
Mme D. Pécout	8	JOYVOL	Δb -	Mlle Cathy Joubert	62	Hn 5 Voiladenuo-Volverine Macalo/M. A. Chaillé-Chaillé	A. Chaillé-Chaillé	8j 1s2s(23)3s5h7h
M. Pehu	9	TEMPOLKA	Δb 53	Esteban Métivier	64	Fal 5 Balko-Tempoline/M. M. Pehu	D. Sourdeau de Beauregard	19j 3hAh(22)2h6hAh

Arrivée : 1er 2e 3e 4e 5e 6e 7e 8e 9e - Mutuel : G P - PC : G P - Trio



TEMPOLKA et **IORANA VALLIS** viennent de conclure dans cet ordre et sont autant de possibilités pour le succès. Revenu au mieux, **JARDIN SECRET** change de discipline après un succès en steeple mais ne part pas battu pour une belle allocation.

RECOMMANDATIONS AU PUBLIC : PARI MUTUEL HIPPODROME

Les parieurs doivent conserver leurs récépissés de Pari Mutuel jusqu'à l'affichage des rapports officiels. Les paris sont payés aux divers guichets de paiement. Le Paiement se poursuit pendant une demi-heure après l'arrivée de la dernière course. Ils peuvent également être payés pendant soixante jours à compter de leur mise en paiement sur les autres hippodromes connectés au système central du Pari Mutuel et dans la limite des heures prévues pour l'enregistrement des paris, dans les agences et les postes d'enregistrement du Pari Mutuel Urbain, point courses, café courses de tout le territoire.

AVERTISSEMENT :

Les pronostics des courses de cette réunion vous sont offerts par Paris-Turf et n'engagent pas la responsabilité de la Société des Courses, ni celle de la Fédération Régionale des Courses.

**LES JEUX D'ARGENT ET DE HASARD PEUVENT ÊTRE DANGEREUX :
PERTES D'ARGENT, CONFLITS FAMILIAUX, ADDICTION ...**

RETROUVEZ NOS CONSEILS SUR JOUEURS-INFO-SERVICE.FR (09 74 75 13 13 – APPEL NON SURTAXE)



7 15H22 > Prix Gérald de Rochefort

57.000 € - Steeple-Chase. (1) - 4.300m.

26.220 €, 13.110 €, 7.410 €, 5.130 €, 2.565 €, 1.710 €, 855 €.

Pour tous chevaux de 5 ans et au-dessus, n'ayant, cette année, en steeple-chase, ni reçu une allocation de 15.500 €, ni été classés 2e ou 3e d'une course de dotation totale de 60.000 €. Poids : 5 ans, 66 kg, 6 ans et au-dessus, 68 kg. Surcharges accumulées pour les sommes reçues en steeple-chases (victoires et places) : 1 kg par 8.000 € cette année et par 12.000 € l'année dernière. Engagement supplémentaire de IDYLLE DES MOTTES.

Simple Couplé Trio Super 4

Notre sélection : > 3-2-5-7-6

Propriétaires	N	Chevaux	Valeur	Jockeys	Pds	Origines/Éleveur	Entraîneurs	Performances
P. Noue	1	GREAT DU LARGE	57,5	Matthieu Chailloleau	72	H npan8 Great Pretender-Princesse Selenia/M. P. Noue	P.&C. Peltier (s)	176j (23)1s2sTc2s1c
X. Huet	2	CHARMINO ®	63	Olivier Jouin	72	H albr9 Doctor Dino-Charmetie Phantom/Scea La Plante	P.&C. Peltier (s)	187j (23)As2h1s1s1s
F. de Sousa	3	HAPPYDAY	-	Baptiste Le Clerc	69	H gr 7 Coastal Path-Térénice/M. G. Vagne	Mlle D. Mele	30j 1hTs(23)1s(22)AhAh
Ecurie de Maleissye	4	REDNECK	56,5	Clément Lefebvre	69	H bf 6 Jeu St Eloi-Lovely Tender/M. P. de Maleissye Melun	D. Sourdeau de Beauregard	18j 3s1s5sTs(23)5s
Ecurie des Mottes	5	IDYLLE DES MOTTES Ⓢ	58	Anthony Beaudoire	68	F b 6 Feel Like Dancing-Bugatti des Mottes/Ecurie des Mottes	F. Nicolle	18j 1s1s2s(22)1h3h
Ecurie André Pommerai	6	AS MAGNETIC	60	Adrien Pageot	66	H gr 5 Magneticjim-Alessia/M. A.-M. Pommerai	Joël Boisnard	18j Ts3h1s2s(23)2h
Haras de Magouet	7	RISK DU BRIZAIS	57,5	Mlle Cathy Joubert	64	H al 7 No Risk At All-Diane du Brizais/Earl Haras de Magouet	A. Chaillé-Chaillé	18j 2s2h(23)9h10h(22)6h
P. Pasquier	8	NOMADE	60	Damien Thomas	67	H b 5 Castel Sant'angelo-Yellow Summer/M. P. Pasquier	Mlle C. Lequien	25j 8s1s1s(23)5sAh

Arrivée : 1er 2e 3e 4e 5e 6e 7e 8e - Mutuel : G P - PC : G P - Trio



Jolie course dans laquelle **HAPPYDAY**, qui délaïsse les haies, sera légèrement préféré au rentrant **CHARMINO**, véritable spécialiste de la piste et tenant du titre. De plus en plus forte, **IDYLLE DES MOTTES** sera intéressante à suivre en pareille société.

COMMENT PARIER SUR L'HIPPODROME ?

LE PARI SIMPLE :

Vous choisissez un **cheval** et vous pariez sur sa chance gagnant ou placé

- a) **Gagnant** : il faut que le cheval arrive premier.
- b) **placé** : il suffit que le cheval arrive dans les trois premiers ou dans les deux premiers si 4 à 7 chevaux ont pris part à la course.
- c) **A cheval** : en doublant la mise, vous pouvez jouer à « cheval », c'est-à-dire le même cheval gagnant et placé.

MONTANT DES ENJEUX :

Vous avez à votre disposition sur l'hippodrome des guichets à l'unité de base : **2 €uros**.

TRIO

Trouver les trois premiers quel que soit l'ordre

Nombre	COUPLÉ	TRIO
2 chevaux	2 €	
3 chevaux	6 €	2 €
4 chevaux	12 €	8 €
5 chevaux	20 €	20 €
6 chevaux	30 €	40 €
7 chevaux	42 €	70 €
8 chevaux	56 €	112 €
9 chevaux	72 €	168 €
10 chevaux	90 €	240 €

Rapport des jeux communiqué sur la base de : **1 €uro**.

LE PARI COUPLÉ :

Vous choisissez **deux chevaux** et vous pariez sur leur chance gagnant ou placé.

- a) **Gagnant** : il faut que les deux chevaux choisis occupent les deux premières places quel que soit l'ordre d'arrivée (à l'exception des courses de 4 à 7 chevaux où l'ordre d'arrivée doit être stipulé).
- b) **placé** : il faut que les deux chevaux choisis occupent les deux et trois premières places quel que soit l'ordre d'arrivée.
- c) **A cheval** : en doublant la mise, vous pouvez jouer la même combinaison en gagnant et en placé.

Paiement à tous les guichets.

Pour faire établir vos paris, vous devez annoncer :

- 1 - le **type** de pari
- 2 - le ou les chevaux **choisis**
- 3 - la **valeur du pari**

À NANTES, ON ÉCOUTE !

99.5

rcalaradio.com

SUIVEZ-NOUS

@HippodromeNantes @hippodromenantes @hippodrome de nantes

PROCHAINES DATES

Trot

JEU

9

MAI

11h30

Galop

JEU

30

MAI

12h30

Trot

LUN

3

JUIN

16h30